



Serving Citizens

Primavera PUBLIC SECTOR

4	Ao serviço dos Cidadãos
7	Mais-valias das Soluções PRIMAVERA
8	A opinião dos nossos clientes
10	Para um serviço público de qualidade
11	ERP
13	Área Financeira
18	Recursos Humanos
22	Equipamentos e Ativos
25	Logística
26	Produtos Especializados
	Ferramentas de Apoio à Decisão
26	Business Analytics
28	PRIMAVERA Office Extensions
	Manutenção de Equipamentos
30	Maintenance
	Qualidade e Performance
32	Qpoint
	Plataformas Colaborativas
34	WebCentral

Ao serviço dos cidadãos

Resposta às necessidades de todos os organismos cuja prestação de contas obedece ao Plano Oficial de Contabilidade Pública (POCP) e seus diversos planos setoriais, bem como ao Sistema de Normalização Contabilística (SNC).

Os cidadãos e as empresas procuram cada vez maior qualidade, acessibilidade, eficiência e transparência nos serviços prestados pelos organismos públicos. Estes, por seu lado, requerem uma otimização de recursos por força de um financiamento público cada vez mais limitado e de uma exigência crescente na gestão desses recursos.

A conjuntura social e económica, bem como as pressões orçamentais tornam evidente a necessidade de elevar os níveis de eficiência interna e da qualidade do serviço prestado pelos organismos públicos. Por outro lado, as especificidades de funcionamento às quais estes organismos estão vinculados adicionam complexidade a um setor que se quer exemplar.

Profundamente conhecedora das particularidades, necessidades e exigências da Administração Pública, a PRIMAVERA apresenta ao setor soluções que suportam a prestação de um serviço de qualidade ao cidadão. Recorrendo a ferramentas tecnológicas avançadas, as nossas soluções asseguram uma gestão global e integrada das diversas

componentes de gestão: controlo orçamental face à despesa/receita, gestão financeira dos Contratos Públicos, controlo dos compromissos pelos Fundos Disponíveis (LCPA), prestação de informação aos vários organismos públicos, Prestação Eletrónica de Contas para o Tribunal de Contas, Cadastro do Inventário dos Bens do Estado (CIBE), para além de todas as especificidades relacionadas com a gestão do capital humano como a gestão da carreira, reporte do balanço social e para o SIOE, entre outros.

Os automatismos e mecanismos incorporados nas soluções, assim como uma plataforma transversal robusta e flexível asseguram um rigoroso controlo de gestão destes organismos, bem como o cumprimento de todas as diretrizes legais e fiscais aplicáveis à sua atividade, permitindo-lhes responder positivamente ao novo paradigma da consolidação orçamental e da necessidade da prestação de um serviço de qualidade ao cidadão.

Experiência de mais de 15 anos a acompanhar o sector

As soluções da PRIMAVERA para o setor da Administração Pública foram concebidas para responder às necessidades específicas destes organismos, tendo sido disponibilizadas logo após o aparecimento do Plano Oficial de Contas Público (POCP), em 1997.

Em resultado dos mais de 15 anos de trabalho direto com múltiplos organismos, com particular enfoque nas áreas da Educação, Saúde, Formação Profissional, Institutos Públicos, Empresas Municipais, IPSS, entre muitas outras entidades do setor empresarial do Estado, a PRIMAVERA posiciona-se como o parceiro tecnológico das entidades públicas, colocando ao seu dispor serviços e

A PRIMAVERA disponibiliza soluções tecnológicas inovadoras que potenciam a prestação de um serviço público de excelência assente na máxima — servir os cidadãos com qualidade, rigor e transparência.

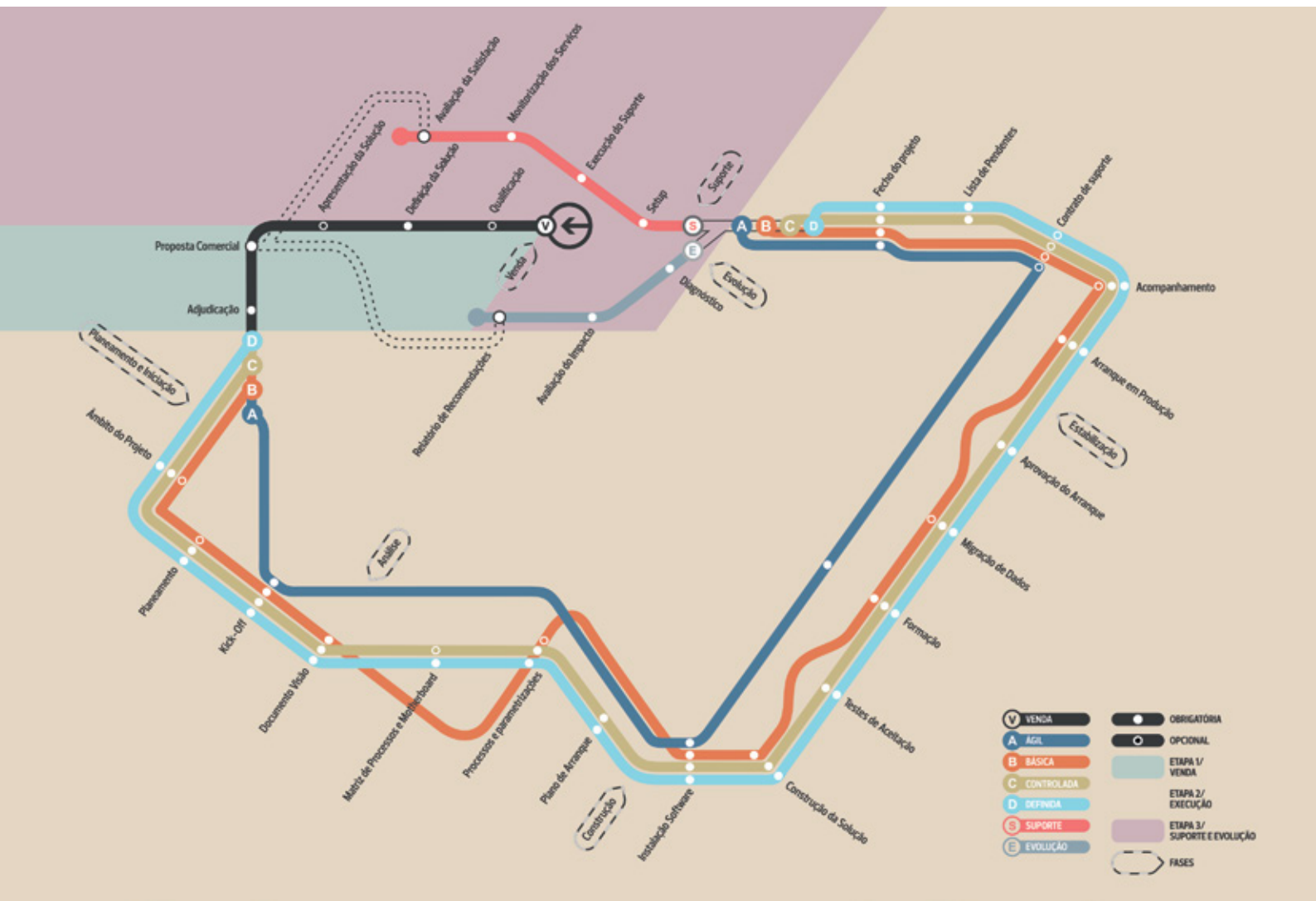
soluções de topo que conduzem a um novo patamar na gestão. Essa experiência está materializada em soluções que se encontram em contínua evolução e que asseguram uma resposta permanente e antecipada a todas as necessidades do setor e seus subsectores, com impacto na agilização dos processos internos e na racionalização dos custos, de forma a incrementar a sua eficiência operacional e sustentabilidade financeira.

A qualidade das nossas soluções está atestada pela Direção-Geral do Orçamento (DGO) que certificou a solução PRIMAVERA Public Sector, aferindo a sua conformidade no cumprimento dos requisitos legais constantes da Circular Série A N.º 1369 e que se encontram especificados nos respetivos anexos, nomeadamente as instruções sobre cabimentos, compromissos, execução do orçamento e consolidação, assim como as especificações técnicas e informáticas para a receção da informação em POCP e POC-Educação dos serviços e fundos autónomos que utilizem aplicações informáticas diferentes do *Rigore Local*.

Para além dos organismos que prestam contas em Contabilidade Pública, as soluções dão igualmente uma resposta eficaz a todas as especificações do Sistema de Normalização Contabilística (SNC), sendo utilizadas por milhares de empresas em cerca de 20 países.

As múltiplas implementações realizadas pela PRIMAVERA em Empresas Municipais e Intermunicipais, Institutos Públicos e IPSS, organismos do setor Empresarial do Estado e variadíssimas entidades das áreas da Saúde, Educação e setor Social com distintos modelos de gestão permitem-nos conhecer como ninguém a Contabilidade Pública e o SNC.





Tecnologia de topo permite centralização da informação e elevado rigor administrativo e financeiro

A elevada extensibilidade e flexibilidade das nossas soluções são características diferenciadoras que asseguram uma resposta robusta às necessidades de cada organismo. Seja um Instituto Público, uma Instituição de Ensino, uma Unidade de Saúde, uma Empresa Municipal, uma Entidade Reguladora ou outra entidade pública, o ERP PRIMAVERA centraliza a informação proveniente de todas as aplicações informáticas existentes e converte esses dados em informação de elevado valor acrescentado para a gestão. A congregação de todos os dados num núcleo central de gestão com provas dadas no mercado promove um controlo financeiro e de gestão de elevado rigor, potenciando paralelamente maior eficiência dos serviços e redução dos custos operacionais.

A robustez e solidez no tratamento da informação administrativa e financeira é a chave para uma gestão de excelência. Nesse contexto, as soluções da PRIMAVERA otimizam

o funcionamento das aplicações específicas utilizadas para o tratamento dos processos próprios de cada serviço, uma vez que os dados provenientes dos sistemas paralelos são canalizados para o núcleo central onde o gestor encontra a informação de gestão necessária ao controlo efetivo da organização.

Adaptação às necessidades de cada organismo

Uma equipa de consultores altamente experiente e uma Metodologia de Implementação exclusiva da PRIMAVERA (MIP) são o selo de qualidade e o garante do sucesso dos nossos projetos. Concebida com base na experiência e know-how da unidade de Consultoria PRIMAVERA, incorporando as melhores práticas internacionais para a implementação de sistemas de informação, a MIP é o modelo que orienta cada um dos projetos relativos às soluções de gestão PRIMAVERA. Esta metodologia garante implementações à medida, *on budget* e *on time*, que ajustam as potencialidades das nossas soluções de gestão às especificidades de cada organismo e às particularidades de cada serviço.

Mais-valias das soluções PRIMAVERA

As inúmeras implementações efetuadas pela PRIMAVERA em diversos organismos da Administração Pública permitem-nos destacar as principais vantagens resultantes da utilização das nossas soluções, assumindo particular relevância as seguintes:

Modernização administrativa e simplificação de processos no serviço ao cidadão

As soluções de gestão da PRIMAVERA estão dotadas das mais recentes novidades tecnológicas e mecanismos que sustentam uma automatização crescente de operações. As ferramentas de desmaterialização e automatização de processos de negócio, designadamente através do recurso à faturação eletrónica e portais colaborativos e de serviço ao cidadão respondem à necessidade crescente de eficiência e de melhoria constante dos níveis de serviço.

Elevado rigor na gestão administrativa e financeira

Soluções comprovadas por inúmeros organismos de referência garantem uma resposta cabal a todas as necessidades de rigor, controlo e transparência na gestão orçamental dos organismos públicos e respetivo reporting em SNC ou POCP e diversos planos setoriais.

Controlo rigoroso das operações

O elevado grau de integração da informação entre as diversas soluções e as diferentes áreas de gestão (Financeira, Equipamentos e Ativos, Logística, Recursos Humanos, entre outras) proporciona não só a eliminação de redundâncias, como elevados níveis de controlo organizacional. São ainda de

salientar os inúmeros *workflows* e mecanismos de aprovações transversais que podem ser desenhados à medida do organigrama vigente em cada organismo, assegurando um rigoroso controlo das operações.

Rápida resposta às obrigações legais e fiscais

Todas as declarações fiscais estão centralizadas num módulo que cobre as necessidades legais e fiscais aplicadas ao setor, sendo disponibilizados mecanismos altamente produtivos para a introdução de documentos, tratamento do IVA, Apuramentos e Prestação de Contas.

Atualização contínua das soluções

A PRIMAVERA disponibiliza um serviço de atualização contínua das soluções que garante a utilização de produtos de última geração que acompanham a tecnologia *state of the art* do setor. Além da evolução tecnológica e funcional, este serviço permite o acompanhamento contínuo da evolução legal e fiscal.

Ferramentas de reporting e apoio à decisão

Respondendo à necessidade de consolidação orçamental e controlo da despesa destes organismos, as soluções estão dotadas de mecanismos de *Business Intelligence* que disponibilizam automaticamente um alargado conjunto de indicadores de gestão que fornecem informação em tempo real sobre as diversas áreas funcionais, permitindo controlar e acompanhar a sua evolução global.

Integração de informação de diferentes sistemas

A extensibilidade das soluções PRIMAVERA assegura a sua total adequação às especificidades de cada organismo, permitindo convergir no ERP os dados provenientes de diferentes sistemas de informação. Deste modo, o ERP configura-se como um sistema de gestão central agregador de toda a informação organizacional. Esta agregação e confluência da informação oferecem às organizações elevados níveis de controlo de todas as suas operações, proporcionando-lhes as ferramentas necessárias a uma eficiência global.

Tecnologia de topo garante acréscimos de produtividade

As soluções de gestão da PRIMAVERA estão dotadas das mais recentes novidades tecnológicas e mecanismos que sustentam uma automatização crescente de tarefas. Todo o ambiente transversal às soluções PRIMAVERA é suportado por tecnologias inovadoras que incutem elevado dinamismo aos processos, potenciando o máximo desempenho de cada um dos seus utilizadores e a eficiência global das organizações.

Plataforma tecnológica transversal

Concebida tendo por base as exigências de organizações com grandes volumes de informação, a Plataforma sobre a qual assentam todas as soluções da PRIMAVERA resulta da aposta em tecnologias inovadoras que lhe conferem elevada capacidade de adequação à realidade de cada organismo.

A sua robustez, ergonomia e usabilidade aliadas à grande flexibilidade são características fundamentais da plataforma que tornam as soluções altamente produtivas e intuitivas.

A opinião dos nossos clientes

A PRIMAVERA tem, ao longo dos anos, apoiado inúmeras instituições na melhoria dos seus processos de gestão. A opinião dos nossos clientes demonstra a eficiência destas soluções na gestão das organizações públicas.

A STCP e a Universidade do Porto são exemplos de organizações de referência, na sua área de atuação, que encontraram nas soluções PRIMAVERA o motor que impulsionou a sua eficiência global.



Com uma frota que ultrapassa os 500 autocarros, servindo mais de 80 linhas na Área Metropolitana do Porto, o pioneirismo, a aposta na qualidade, na preservação ambiental e na segurança fazem da Sociedade de Transportes Coletivos do Porto (STCP) a maior referência no setor do transporte de passageiros em Portugal. Com a implementação das soluções de gestão PRIMAVERA a organização procura otimizar o seu sistema de gestão.



A Universidade do Porto é a maior instituição de ensino e investigação científica portuguesa. Com 14 faculdades e uma Business School disponibiliza mais de 700 programas de formação, frequentados por cerca de 31 mil alunos. A implementação do ERP PRIMAVERA permitiu uma gestão global da instituição, bem como responder às necessidades de gestão associadas à passagem ao regime fundacional.

“ Este projeto é uma aposta clara na eficiência e rigor dos processos e na modernização da gestão universitária, fatores essenciais para o desenvolvimento sustentado. A solução de gestão PRIMAVERA dá-nos uma visão integrada e em tempo real de toda a atividade da Universidade e é fundamental para a criação de sinergias e partilha de processos vitais a uma gestão rigorosa.”

José Marques dos Santos – Reitor da Universidade do Porto

“ A STCP, SA levou a cabo um processo de substituição do ERP SAP por soluções PRIMAVERA. Dado o elevado nível de sofisticação e exigência inerentes, tratou-se de um projeto revestido de alguma complexidade, mas com garantia de resposta das funcionalidades consideradas imprescindíveis ao bom funcionamento dos serviços e à adequada gestão da empresa.”

Helena Meira – Diretora de TI da STCP

Para um serviço público de qualidade

A aposta em tecnologias de informação inovadoras, que agilizem processos e promovam uma integração coesa das diferentes áreas funcionais das empresas e dos respetivos *Stakeholders* numa orgânica caracterizada por elevados padrões de qualidade, rigor e performance é condição essencial para a prestação de um serviço de excelência na Administração Pública.

As soluções da PRIMAVERA distinguem-se pelo elevado grau de integração e profunda extensibilidade, características que asseguram uma total fluidez dos dados entre as diversas áreas funcionais do sistema de gestão e as aplicações complementares. Graças a essa profunda capacidade de integração, a PRIMAVERA apresenta ao setor soluções diferenciadoras assentes num princípio de *framework* de partilha de informação entre as diversas áreas modulares do sistema central de gestão (Logística, Financeira, Recursos Humanos e Equipamentos e Ativos) e soluções especializadas que trabalhando sobre a mesma base de dados devolvem informação fiscal, financeira e de gestão de extremo rigor.

Ferramentas de apoio à decisão

No que se refere às soluções de apoio à decisão, a PRIMAVERA disponibiliza o Office Extensions e o Business Analytics. O primeiro consiste numa solução que proporciona uma visão geral sobre as áreas Financeira, Vendas e de Recursos Humanos das organizações através da possibilidade de trabalhar informação destas áreas do ERP diretamente no Microsoft Excel, associando à solução as inúmeras potencialidades na exploração de informação.

O Business Analytics é uma poderosa ferramenta de análise do negócio que permite convergir na solução dados de múltiplos sistemas e tecnologias e transformar essa informação complexa em análises e indicadores valiosos para a tomada de decisão estratégica, potenciando um conhecimento do negócio sem precedentes.

Suporte aos processos de manutenção e qualidade

A oferta da PRIMAVERA para o setor contempla ainda uma solução que auxilia a manutenção de equipamentos (PRIMAVERA Maintenance), facilitando a atividade dos organismos cujo funcionamento depende da capacidade operacional dos seus equipamentos.

A pensar na qualidade do serviço prestado ao cidadão, a PRIMAVERA disponibiliza uma solução de gestão da qualidade e performance organizacional, o Qpoint. Assente numa plataforma web, esta solução promove a adoção de boas práticas internacionais de qualidade e performance. É ainda disponibilizada a solução WebCentral, uma plataforma colaborativa que potencia a criação fácil e rápida de portais *online*.

Soluções na Cloud e On-Premises

Seguindo a mais recente tendência mundial de *Cloud Computing* (consumo de soluções de software como um serviço), a maior parte das soluções de gestão da PRIMAVERA utilizadas por milhares de empresas em cerca de 20 países, para além do modelo de distribuição tradicional *On-Premises*, estão também disponíveis na *Cloud*. A oferta da PRIMAVERA na *Cloud* apresenta-se como um serviço integrado e completo que disponibiliza juntamente com as aplicações de software um pacote alargado de serviços que passam pela infraestrutura, alojamento, instalação das aplicações e respetivos *upgrades* contínuos, base de dados, armazenamento, manutenção e suporte.

A PRIMAVERA disponibiliza também um conjunto de serviços complementares às suas soluções que assentam num modelo híbrido que permite combinar os produtos *On-Premises* com serviços *Cloud*.

ERP

A base para uma gestão administrativa e financeira pautada pela transparência e rigor.

O ERP PRIMAVERA inclui um conjunto de módulos totalmente integrados que cobrem as áreas Financeira, Recursos Humanos, Equipamentos e Ativos e Logística.

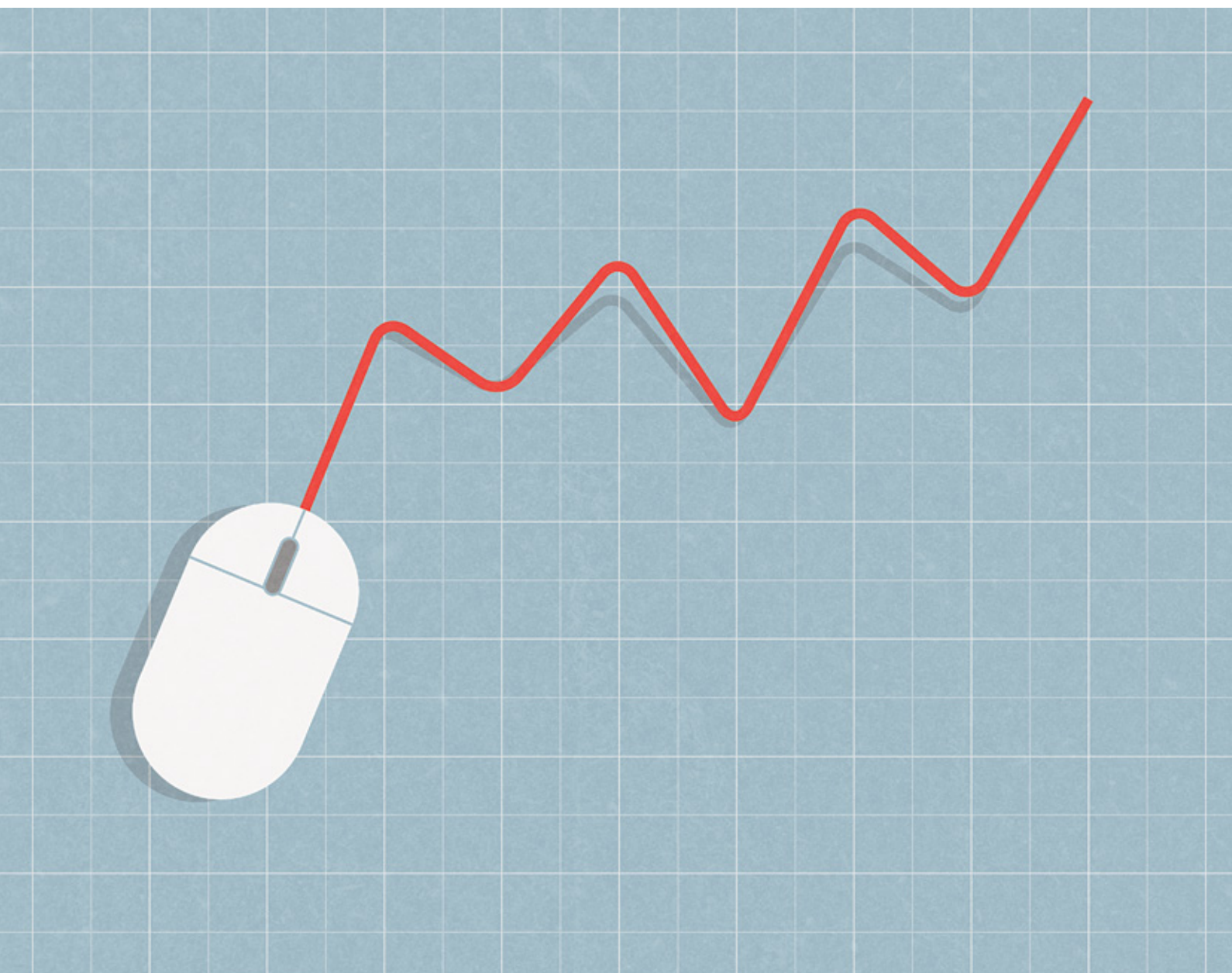
Utilizado por milhares de empresas em vários países, o ERP PRIMAVERA (Enterprise Resource Planning) é uma solução de gestão de excelência que responde às necessidades globais dos organismos públicos que procuram elevar os seus níveis de eficiência e otimizar o serviço prestado aos cidadãos.

Assente numa plataforma tecnológica transversal caracterizada pela sua robustez, fiabilidade, integridade e segurança, concebida para responder às exigências de organizações com grandes volumes de informação, o ERP PRIMAVERA inclui um conjunto de módulos totalmente integrados que cobrem as áreas Financeira, Recursos Humanos, Equipamentos e Ativos e Logística.

A integração da informação entre as diversas áreas e a cobertura de todas as exigências legais e fiscais são fatores diferenciadores de enorme valor acrescentado para a gestão.

Área Financeira

Fluidez de processos e cobertura total das exigências fiscais e legais



A área Financeira do ERP PRIMAVERA assegura um elevado nível de controlo financeiro dos organismos públicos através de mecanismos que suportam a orçamentação e suas alterações, execução e controlo.

A área Financeira é o núcleo central de qualquer sistema integrado de gestão. Constituída por um conjunto de módulos integrados e assentes numa lógica de transversalidade dos fluxos de dados, esta solução está dotada de ferramentas que auxiliam o planeamento financeiro dos organismos públicos, bem como o controlo da execução orçamental.

As funções abrangentes da Contabilidade Orçamental, Patrimonial e Analítica asseguram um controlo organizacional a vários níveis, desde o Orçamento e suas alterações, Pagamentos, Controlo de Duodécimos, Cabimentos, Compromissos, entre outras operações próprias do setor. Deste modo, responde a todas as necessidades quer dos Organismos de Administração Direta e/ou Indireta do Estado, quer de Organismos Autónomos.

Ampla cobertura legal e fiscal

Os módulos administrativos e financeiros do ERP PRIMAVERA destacam-se por uma ampla cobertura fiscal e legal, bem como pela total flexibilidade associada à definição de procedimentos. A entrega de modelos desmaterializados (digitais) está presente em todos os modelos passíveis de serem entregues neste formato, sendo de destacar, a este respeito, a constante atualização dos mecanismos de resposta à fiscalidade proporcionada pela PRIMAVERA. A agilização das entregas dos modelos é assegurada pelo Fiscal Reporting, uma aplicação que agrega todos os mapas oficiais necessários e permite ao Utilizador configurar uma atualização automática, de forma a responder às alterações legais e fiscais de forma célere e cómoda.

Sendo o reporting financeiro uma operação de extrema importância para os organismos públicos, a PRIMAVERA disponibiliza paralelamente o XLS Financeiro, uma aplicação que permite trabalhar toda a informação contabilística existente nas bases de dados da Contabilidade PRIMAVERA diretamente no Microsoft Excel, proporcionando um manancial de análises económico-financeiras e indicadores de gestão essenciais ao reporting destes organismos (Ver páginas 28 e 29).

Tesouraria

As funcionalidades disponibilizadas nos módulos da Tesouraria proporcionam um controlo efetivo da liquidez dos organismos através de um conjunto de mecanismos que permitem gerir a previsão de receitas e de pagamentos e efetiva posição de Tesouraria, seja em contas próprias ou do Tesouro.

Os módulos de Recebimentos e Pagamentos suportam as mais complexas operações sobre Contas Correntes, permitindo que todos os tipos de pagamentos e/ou recebimentos que o organismo tem de efetuar às diferentes entidades sejam lançados de forma centralizada neste módulo que se apresenta como um Centro Financeiro no ERP. Aqui é possível efetuar operações sobre qualquer entidade, seja esta uma entidade do Estado e outras Entidades Públicas, um Funcionário, um Cliente, um Fornecedor, uma Seguradora, um Fornecedor de Imobilizado, ou outra.

Rapidez nas operações

Os automatismos de liquidação, dos quais se destacam os pagamentos em lote e respetiva integração com a gestão de caixa e bancos, são fundamentais para uma gestão rigorosa das disponibilidades e responsabilidades financeiras. A Tesouraria suporta de igual forma o tratamento automático de todos os tipos de documentos bancários. Recorrendo ao auxílio de potentes calculadoras financeiras e à reconciliação bancária é possível deter um controlo rigoroso sobre o estado financeiro dos organismos públicos.

Por outro lado, é possível relacionar diversas entidades entre si, de modo a que efetuar um Encontro de Contas entre duas entidades relacionadas de naturezas iguais ou inversas seja um processo extremamente simples. Aceder a informações habitualmente complexas como listar os valores em conta corrente de duas ou mais entidades associadas e de forma agrupada por idade de saldos no ERP PRIMAVERA é um processo fácil. É ainda possível efetuar a retenção de valores correspondentes aos diversos tipos de rendimento.

Os pagamentos/recebimentos por transferência bancária poderão ser despoletados automaticamente através do

Flexibilidade, automatismos transversais de recolha de dados e simplicidade de utilização distinguem a Contabilidade PRIMAVERA.

envio de um ficheiro do tipo PS2, TEI, SEPA, entre outros, para a(s) entidade(s) bancária(s) ou de forma completamente *online* com as entidades bancárias que suportem este processo. Esta integração *online* com sistemas bancários aumenta a rapidez e rigor com que a informação é atualizada no sistema, permitindo executar operações sobre o retorno do banco (*feedback*), como por exemplo, reverter liquidações a fornecedores que não puderam ser processadas pelo mesmo.

A informação das vendas, compras, encomendas a fornecedores, recebimentos, pagamentos, cobranças, operações bancárias, contabilidade, disponibilidades e compromissos converge num módulo de Tesouraria Previsional, através do qual o responsável administrativo e financeiro pode programar os seus compromissos no período desejado. Toda esta informação, totalmente centralizada, poderá ser alvo de uma análise previsional de tesouraria de forma a, por exemplo, antecipar num determinado período as responsabilidades e disponibilidades financeiras.

Pagamentos e Recebimentos

A possibilidade de trabalhar com múltiplos tipos de contas correntes com estados associados aos documentos é uma característica diferenciadora desta área do ERP. Aqui é possível realizar diversos tipos de operações como liquidações (parciais, com valores em excesso, com descontos, regularização de IVA, etc.), transferências de conta/estado, encontros de contas, lançamentos diretos de pendentes (por exemplo, adiantamentos), operações em lote, etc. Desta forma, é possível efetuar pagamentos a fornecedores ou transferências de conta/estado (aprovações por exemplo) para muitos movimentos de uma só vez. Os pagamentos eletrónicos através de vários formatos podem ser efetuados por intermédio de ficheiros ou via *online* com tratamento do retorno, independentemente de se tratar de movimentos de contas correntes ou de recursos humanos.

Gestão de Bancos / Caixa

Nesta área é possível definir múltiplos tipos de contas: Contas Caixa, Depósitos à Ordem, Depósitos a Prazo / Aplicações Financeiras, Contas Correntes Caucionadas e Cartão de Crédito. Aqui é possível tratar as diversas operações relacionadas com a gestão de Bancos / Caixa, como por exemplo, talões de depósito, reconciliações bancárias, transferências entre contas, liquidação / capitalização de aplicações financeiras, entre outras.

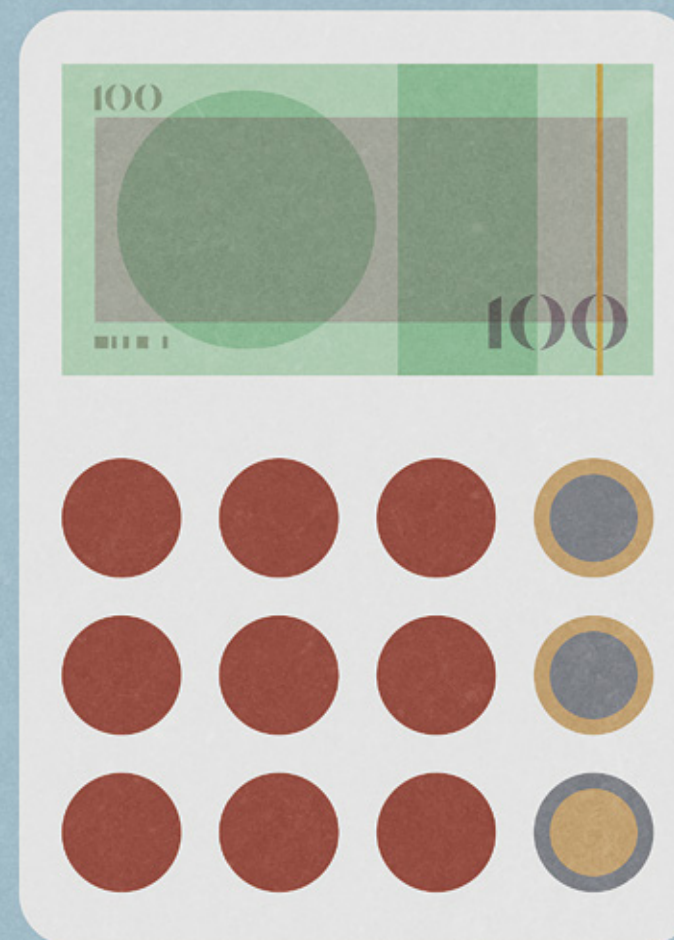
A reconciliação bancária e a posição bancária diária são complementadas com acessos em tempo real ao banco, no sentido de trocar informações para a execução destas tarefas sem a necessidade de processos adicionais. Para além das operações descritas, no módulo Bancos / Caixa é ainda possível efetuar a impressão de cheques, executar automaticamente operações periódicas de tesouraria, transferir cheques e gerir cheques pré-datados, operar dados integrados de outros módulos (pagamentos, por exemplo), entre outras. Estão ainda disponíveis calculadoras e simuladores de cálculo financeiro comum, bem como diários de caixa com mapas de fecho e diários por tipo de movimentação.

Gestão de Tesouraria Previsional

A Tesouraria Previsional é agilizada através de um plano totalmente configurável denominado Plano Previsional de Tesouraria. A informação que preenche este plano é proveniente de múltiplas áreas como Vendas, Compras, Contas Correntes, Encomendas, Avenças, Bancos, Contabilidade, entre outras, sendo esta integração configurável. Para complementar os dados provenientes das diversas áreas do ERP, é possível efetuar também movimentos manuais (teóricos ou efetivos). De forma a possibilitar a criação de diversos cenários previsionais, esta área permite gerar e operar diversos planos previsionais. Como resultado, a Tesouraria Previsional permite a realização de análises sob diversas perspetivas (anual, semestral, mensal, semanal, diária, etc.).

Gestão de Cobranças

Para os organismos que prestam serviços a um elevado número de utentes e que apresentam processos de cobrança complexos, a PRIMAVERA disponibiliza um módulo especialmente desenhado para otimizar esse processo. Para o efeito, é possível definir o calendário de cobrança de cada utente/cliente, o contacto preferencial para cobranças, bem como os critérios de alerta (valor mínimo, idade do pendente, etc.), atividades e avisos de vencimento. O apoio às atividades de cobrança permite gerir atividades (no CRM/ERM) orientadas aos documentos em cobrança, como por exemplo: anexar documentos, comentários e registar outros dados referentes ao contacto efetuado. Toda a informação relativa às tarefas de cobrança e respetivas alterações às datas previsionais de tesouraria ficam registadas num histórico associado ao documento alvo de cobrança. Esta informação tem reflexos no módulo de Tesouraria Previsional que é afetado com os dados provenientes das operações de cobrança.



Contabilidade

A Contabilidade PRIMAVERA caracteriza-se pela sua enorme flexibilidade e automatismos, aliados à simplicidade de utilização. A recolha de dados automatizada a partir dos múltiplos módulos operacionais garante a imediata disponibilização da informação vital ao negócio pelos diferentes destinatários, sejam eles o gestor, o responsável financeiro, o contabilista ou o operacional.

Orçamentação

Todo o tratamento orçamental está concentrado nesta área da solução, desde a elaboração do orçamento inicial até à sua execução e controlo.

A elaboração do orçamento, de receitas ou despesas pode processar-se de forma autónoma ou articulada a partir do plano orgânico, das fontes de financiamento, das atividades, do plano de contas, do plano funcional, do plano de programa de medidas ou centros de custo.

A existência de um orçamento interno multidimensional e a articulação com o orçamento global num processo de dupla validação agiliza a gestão interna, por um lado, e evita a necessidade de constantes alterações ao orçamento global, por outro. Organizado numa estrutura hierárquica, o orçamento multidimensional permite gerir o orçamento interno por critérios de classificação distintos dos do orçamento global ajustado a rubricas das despesas e receitas. Além disso, permite a elaboração e controlo de parcelas do orçamento global por critérios de classificação distintos, como por exemplo projetos comunitários.

Orçamento multidimensional

O orçamento multidimensional abre outras possibilidades como atribuir a um responsável vários sub-orçamentos, agrupar num centro de responsabilidade vários centros de controlo orçamental e vice-versa, ou ainda atribuir a um único responsável parcelas de vários sub-orçamentos.

A aprovação do orçamento faz-se recorrendo a um assistente que lança automaticamente os documentos de aprovação orçamental. Todo o esforço de

elaboração do orçamento inicial é, nesta fase, rentabilizado pela reutilização dos dados anteriormente introduzidos. As diversas fases orçamentais do processamento das despesas, orçamento, disponibilização, cabimento, compromisso, obrigação, autorização, pagamento, etc. são controladas pela aplicação que assegura a correta sequência de execução da despesa e mantém o respetivo histórico atualizado. Através da prévia seleção de uma despesa, da respetiva fase de execução orçamental e do valor (total ou parcial) são automaticamente lançados os movimentos correspondentes.

Controlo de versões de orçamentos

Na área de Propostas de Modificações Orçamentais é possível proceder a todo o tipo de modificações orçamentais sem que estas tenham repercussões imediatas no orçamento. Desta forma, os utilizadores podem continuar a trabalhar com o orçamento sem refletir as modificações até que seja efetuada a respetiva aprovação. O mapa do orçamento, os mapas de alterações orçamentais, os mapas de controlo orçamental e de fluxos de caixa são disponibilizados conforme exigências legais do POCP, e seus planos setoriais, e do SNC.

Os módulos da Contabilidade Orçamental, Patrimonial, Gestão Multidimensional, Analítica, de Custos e por Funções integram-se de forma ampla, permitindo um controlo rigoroso sobre a função financeira dos organismos públicos.

Para além dos cenários de análise associados aos planos base, podem criar-se outros cenários de análise, recorrendo à flexibilidade dos planos alternativos, configuráveis por contas origem, moeda e idioma de análise. Podem também realizar-se análises comparativas multiano.

Introdução de movimentos

A introdução de movimentos é orientada ao documento a partir da Contabilidade Financeira ou Analítica e guiada com base em lançamentos pré-definidos por tipo de documento ou modelos de lançamento. O IVA é alvo de apuramentos e calculado de forma automatizada. As reflexões da Contabilidade Financeira para a Analítica e vice-versa são efetuadas de forma automatizada através de pré-definições. Com a associação de chaves de

As soluções PRIMAVERA dão resposta aos principais mapas legais e fiscais vigentes em vários países.

repartição às contas a movimentar é possível predefinir a repartição de valores para Centros de Custo e Funções, no entanto, trata-se apenas de valores sugeridos, podendo o utilizador operar sobre os mesmos no momento do lançamento. A Contabilidade possui um sistema de validação das reflexões configuradas (IVA, Centros de Custo, Funções e Analítica) de forma a garantir a consistência das mesmas.

Tratamento de várias moedas

Quanto ao tratamento de diversas moedas e respetivas flutuações cambiais, a Contabilidade procede ao registo de toda a informação contabilística, movimentos e orçamentos, identificando o câmbio da data dos movimentos e diferenciando os valores lançados em cada moeda. A Contabilidade procede também ao apuramento de Diferenças Cambiais. Desta forma, é possível efetuar qualquer consulta contabilística, tendo em conta o valor do câmbio histórico dos lançamentos ou o câmbio atual.

Centros de Custo

Os Centros de Custo são definidos num plano hierárquico, podendo ser pré-definidas Chaves de Repartição. As contas de movimento podem ter associadas rubricas de Centros de Custo únicos ou chaves de repartição para múltiplas rubricas, de modo a facilitar a introdução de movimentos. No entanto, tal como referido anteriormente, estes valores podem ser alterados pelo utilizador no momento da introdução de documentos. Sobre os Centros de Custo podem ser efetuadas diversas análises resumidas ou detalhadas, bem como Balancetes de Centros de Custo.

Orçamentos de gestão

A orçamentação pode efetuar-se a diversos níveis: sobre as contas da Financeira, da Analítica ou por Centros de Custo. Está igualmente prevista a criação de um número ilimitado de orçamentos por exercício para Centros de Custo. A atribuição dos valores orçamentados é efetuada segundo diversos critérios: mês a mês, distribuição automática de um valor pelos doze meses, orçamentação em função dos valores do ano anterior, entre outros. É também realizada a reflexão automática do orçamento para as contas da Analítica, bem como a repartição automática do orçamento por Centros de Custo. Sobre os orçamentos é possível efetuar um conjunto de análises orçamentais de desvios com critérios mensais, trimestrais e anuais.

Movimentos Diferidos

Podem ser lançados através da integração de documentos na contabilidade a partir dos módulos de Vendas, Compras, Inventário, Tesouraria, Recursos Humanos e Equipamentos e Ativos. Usando como exemplo a integração desde a área de Equipamentos e Ativos, é possível integrar os seguintes movimentos: amortizações, reavaliações, alienações e abates, podendo esta ligação ser efetuada de forma duodecimal ou anual.

Consolidação de Contas

Destinado a grupos de empresas que necessitam de consolidar a sua informação contabilística, o módulo de Consolidação de Contas permite consolidar todas as demonstrações económico-financeiras das empresas participadas. Ao efetuar consolidações ao nível da contabilidade financeira e analítica, numa lógica de consolidação anual ou duodecimal, este módulo não só permite tratar todas as exigências legais como é, simultaneamente,

uma potente ferramenta de análise e gestão, uma vez que todos os mapas de gestão podem refletir a consolidação das várias empresas.

Na consolidação de contas é possível definir o perímetro e métodos de consolidação e a configuração das contas recíprocas entre empresas. O processamento permite a consolidação de saldos de contas e a anulação de movimentos intragrupo.

Feitas as operações de consolidação podem-se emitir as demonstrações económico-financeiras consolidadas.

Ferramentas de Controlling

Através de uma área específica de controlling são disponibilizadas ferramentas de controlo de gestão. São de destacar funcionalidades que permitem a transferência de custos entre elementos analíticos, assim como atividades (*cost drivers*) que suportam sistemas de gestão nos quais os custos indiretos são debitados internamente.

Reporting Legal /Fiscal

A PRIMAVERA disponibiliza uma ferramenta especialmente destinada a facilitar as entregas legais e fiscais a que as empresas estão legalmente obrigadas, permitindo gerir os vários modelos/declarações de acordo com o mercado de localização das empresas e consoante a periodicidade de entrega desses mesmos modelos. O produto PRIMAVERA Fiscal Reporting agrega todos os mapas oficiais necessários e permite ao Utilizador configurar uma atualização automática e assim responder às alterações legais e fiscais de forma célere e cómoda.

Demonstrações económico-financeiras:

Balanço Sintético e Analítico;
Demonstração dos Resultados por Natureza (Sintética ou Analítica);
Demonstração dos Resultados por Funções;
Anexo ao balanço e demonstração de resultados;
Demonstração de Fluxos de Caixa;
Inventário Balanço;
Demonstração das origens e da aplicação de fundos.

Mapas e funções de gestão

Análise e Simulação de Resultados;
Rácios de gestão;
Ponto crítico das vendas;
Previsão de vendas;
Balancetes comparados;
Demonstração dos resultados comparados;
Análises de desvios;
Análises de Exploração.

Outras consultas operacionais

Extratos múltiplos;
Balancetes Razão, Analíticos e IVA;
Acumulados;
Diagnósticos de IVA.

Controlo Financeiro de Projetos

O módulo Controlo Financeiro de Projetos do ERP PRIMAVERA permite gerir financeiramente os projetos de uma organização e caracteriza-se pela sua flexibilidade e rapidez na obtenção de resultados. Através deste módulo, as organizações podem registar todos os movimentos dos seus projetos no módulo de Contabilidade e desta forma controlá-los não apenas na ótica de custos e proveitos, mas também numa perspetiva de tesouraria (fluxo de caixa). É assim possível atribuir prioridades e repartir o orçamento de investimento por projetos, por fase ou por rubrica.

A integração com a área de Logística assegura a uniformização de processos, a consistência de informação, a otimização de recursos, bem como o rastreio de todos os documentos associados.

Recursos Humanos

Gestão e valorização do capital humano



O módulo de Recursos Humanos do ERP PRIMAVERA é uma importante ferramenta de gestão e valorização dos trabalhadores afetos ao regime de contrato de trabalho em funções públicas ou em contratos individuais de trabalho.

Esta solução trata de forma exaustiva todos os processos relacionados com vínculos, carreiras e remunerações, contribuições (Segurança Social, ADSE, Caixa Geral de Aposentações, BDAR, Fundos de Pensão, Seguradoras, Sindicatos, entre outras); Abono de Família, formação, além das demais operações relacionadas com a gestão dos colaboradores.

Assente num conjunto de funcionalidades que agilizam por completo as relações laborais, esta área está dotada de mecanismos que permitem facilmente efetuar um conjunto de operações como o processamento de vencimentos, gestão dos pagamentos, gestão contratual, gestão do cadastro, gestão de férias, Segurança, Higiene e Saúde no Trabalho, gestão da formação, gestão da estrutura organizacional, emissão de todos os mapas oficiais obrigatórios, bem como o tratamento de despesas.

Esta solução está dotada de mecanismos de pré-processamento e armazenamento digital dos recibos de vencimentos que os mantêm imutáveis no tempo. É ainda de destacar a possibilidade de processar vencimentos, faltas ou descontos com base em períodos de referência e não apenas com base nos períodos em que são processados, assim como o envio de notificações com os recibos em formato digital para os funcionários.

São ainda disponibilizados inúmeros mapas e estatísticas de gestão que permitem efetuar um variado conjunto de análises detalhadas por funcionários e departamentos, entre muitas outras.

No sentido de proporcionar um conhecimento detalhado do capital humano afeto a cada organismo, a PRIMAVERA disponibiliza ainda o XLS Human Resources, uma aplicação que permite trabalhar a partir do Microsoft Excel os dados presentes neste módulo do ERP (ver páginas 28 e 29).

A integração com reconhecidos sistemas de recolha de ponto permite uma gestão mais precisa dos recursos humanos e facilita todo o trabalho de recolha de informação necessária ao processamento dos vencimentos.

Inúmeros automatismos agilizam a operacionalização de vencimentos e pagamentos, tratamento de vários tipos de descontos, emissão dos mapas oficiais obrigatórios, além da gestão contratual e da formação.

Processamentos automáticos

Este módulo agrega um conjunto de mecanismos que permitem tratar todos os procedimentos de gestão dos recursos humanos afetos à Administração Pública como por exemplo:

- Controlo da Tabela Salarial através da definição das várias Carreiras/Categorias;
- Processamento de Abonos de Família;
- Cálculo automático de dias de direito de acordo com o tempo de carreira e idade;
- Identificação automática de mudanças de escalão e conseqüente reflexo imediato no índice de vencimento;
- Alteração automática das Fichas dos Funcionários de acordo com alterações nos índices remuneratórios;
- Alterações mensais em lote;
- Cálculo automático de reduções remuneratórias;
- Configuração da matriz de repartição para a integração na área financeira;
- SIOE;
- Balanço Social;
- Relatório Único.

Vencimentos e Pagamentos

Caracterizado por uma elevada flexibilidade e configurabilidade do cálculo, onde se inclui o tratamento de escalões/índices e respetiva atualização automática, o processamento dos vencimentos permite incluir remunerações e Horas Extra de qualquer categoria de rendimentos e a dedução de todo o tipo de descontos, sendo possível definir os limites legais de isenção através do recurso a fórmulas. A distinção entre pessoal do quadro e além quadro abrange todos os mapas internos, legais e fiscais, facilitando a gestão e resposta aos diferentes organismos. A gestão do absentismo e seu impacto nos vencimentos, o abatimento por faltas dos subsídios de Natal e de Férias e o cálculo automatizado de retroativos nos aumentos de vencimento são igualmente tratados de forma flexível e totalmente automatizada pelo sistema.

Por outro lado, a possibilidade de efetuar acertos de alterações mensais, mesmo em períodos já fechados com repercussões imediatas nos vencimentos seguintes, promove aumentos significativos de produtividade no departamento de Recursos Humanos. O controlo dos pagamentos e a emissão dos magnéticos para as entidades bancárias também estão garantidos na solução.

Caraterísticas adicionais como a gestão do histórico de vencimentos, o processamento de retroativos multiano e multiocorrências ou ainda a possibilidade de efetuar operações em lote tornam este produto a solução ideal para organismos de média e grande dimensão.

Ferramentas de controlo e gestão do pessoal

A solução de Recurso Humanos está dotada de numerosos mecanismos de controlo e apoio à gestão, nomeadamente no que respeita à gestão de Faltas, Trabalho Suplementar, Férias, Contratos de Trabalho e Cadastro. A possibilidade de definição de limites de marcação de Horas Extra, Faltas (número de Faltas Justificadas por tipo de ocorrência) e de Férias, de acordo com a legislação laboral de cada país ou regras da própria organização, são exemplos do elevado nível de controlo da solução.

A gestão contratual é outra das áreas da solução de elevado valor acrescentado para a gestão de Recursos Humanos, na medida em que automatiza todo o processo relacionado com o percurso contratual dos colaboradores na organização, garantindo o correto cálculo de indemnizações e honorários no final de cada contrato. É ainda possível gerir facilmente o processo de avisos prévios de caducidade do contrato de trabalho.

O registo de cadastro dos funcionários ao longo do tempo de permanência na empresa está completamente integrado e automatizado, o que facilita a análise de processos de colaboradores a qualquer momento, com dados sempre atualizados.

Mapas internos e de gestão

Este módulo disponibiliza ainda um conjunto de mapas internos e de gestão essenciais para a gestão de pessoal, dos quais destacamos: a elaboração de análises de custos com pessoal, a criação de folhas de Férias e de mapas de vencimentos, mapas de liquidação de IRS e de controlo de Férias ou extratos de funcionário, além da possibilidade de emissão de estatísticas e gráficos de dados dos funcionários em que os parâmetros base podem incidir sobre qualquer campo presente na ficha do funcionário.

A solução está dotada de mecanismos que facilitam a configuração de novos mapas de análise, através das características de extensibilidade do ERP PRIMAVERA ou ainda recorrendo ao Office Extensions (ver páginas 28 e 29).

A integração com a Contabilidade, Contas Correntes e Analítica permite tratar de forma individualizada as entidades associadas a cada tipo de desconto (Sindicatos, Segurança Social, ADSE, Caixa Geral de Aposentações e Fundos de Pensão).

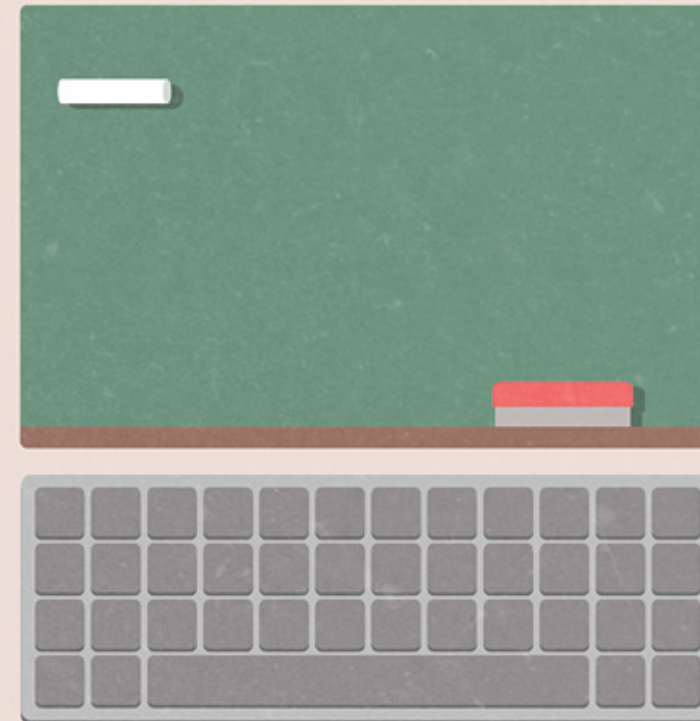
Módulo de Estrutura Organizacional

O módulo de Estrutura Organizacional é determinante para uma gestão eficaz de Recursos Humanos, nomeadamente no que concerne à gestão de carreiras, à gestão da formação, à gestão de lotações dos departamentos, gestão de habilitações por cargos, entre outras funções relacionadas com o capital humano. Graças à facilidade de criação de organogramas, é possível gerar múltiplas vistas (físicas ou virtuais) sobre a estrutura organizacional de uma empresa.

Saúde, Higiene e Segurança no Trabalho (SHST)

A área de Recursos Humanos suporta também todas as operações relacionadas com a Saúde, Higiene e Segurança no Trabalho (SHST), nomeadamente alertas e controlo de marcação de consultas e exames, emissão do respetivo relatório; importação do balanço social da informação registada neste módulo e controlo estatístico da atividade desenvolvida.

Gestão do histórico de vencimentos, processamento de retroativos multiano e multiocorrências e diversas operações em lote tornam este produto a solução ideal para organismos de média e grande dimensão.



Gestão da Formação

Este módulo permite gerir a vários níveis todo o processo de formação dos funcionários, seja esta formação efetuada interna ou externamente. O levantamento de necessidades de formação, o respetivo planeamento, orçamento, organização, execução e avaliação, são apenas alguns exemplos das inúmeras funcionalidades disponíveis. O Planeamento é efetuado através de planos de formação aos quais se associam cursos e funcionários. As necessidades de formação poderão ser introduzidas de forma manual e/ou calculadas automaticamente pela aplicação, de acordo com os requisitos do cargo ocupado.

O Orçamento e a gestão dos custos são efetuados em função de cada plano de formação. A execução desse orçamento pode ser acompanhada mediante os respetivos

custos que poderão incluir, por exemplo, a carga horária dos funcionários, os recursos utilizados e os formadores. No caso de existir uma organização matricial, a aplicação permite que esta análise seja orientada às diversas unidades organizacionais.

O módulo de formação contempla ainda um conjunto de funcionalidades de apoio à organização como a gestão da disponibilidade e reserva de salas, de vídeo projetores, agenda dos formadores, controlo de presenças e inquéritos de avaliação. A formação é integrada no Curriculum Vitae do funcionário. Cada curso poderá exigir, como pré-requisito, um determinado grau de qualificações e/ou competências aos formandos. Por outro lado, após concluir a formação, os formandos poderão ficar automaticamente com determinadas qualificações e/ou competências para além da inclusão do curso no seu CV. Através do mecanismo de ligação ao processamento, as Faltas e as remunerações associadas às formações poderão ser integradas de forma assistida no processamento, automatizando todo este processo.

Acesso a plataforma online de gestão de Recursos Humanos

Através deste módulo é disponibilizado o acesso a um conjunto de componentes através de uma integração *standard* com a plataforma WebCentral que permite criar um portal do funcionário. Nesta plataforma os colaboradores têm a possibilidade de introduzir dados no sistema de forma autónoma, diminuindo as tarefas administrativas na atividade de gestão de RH. Entre estes componentes podemos destacar um conjunto alargado de consultas (dados pessoais, cadastro, extrato de vencimento, com a possibilidade de impressão de recibos, mapa de férias, etc.), ou ainda a possibilidade de marcar e alterar férias, consultar e registar alterações mensais, entre outros. É ainda possível aceder a esta e outra informação de acordo com o perfil mais adequado (funcionário, gestor de equipa, etc.).

Equipamentos e Ativos

Controlo total do ciclo de vida dos bens dos organismos públicos

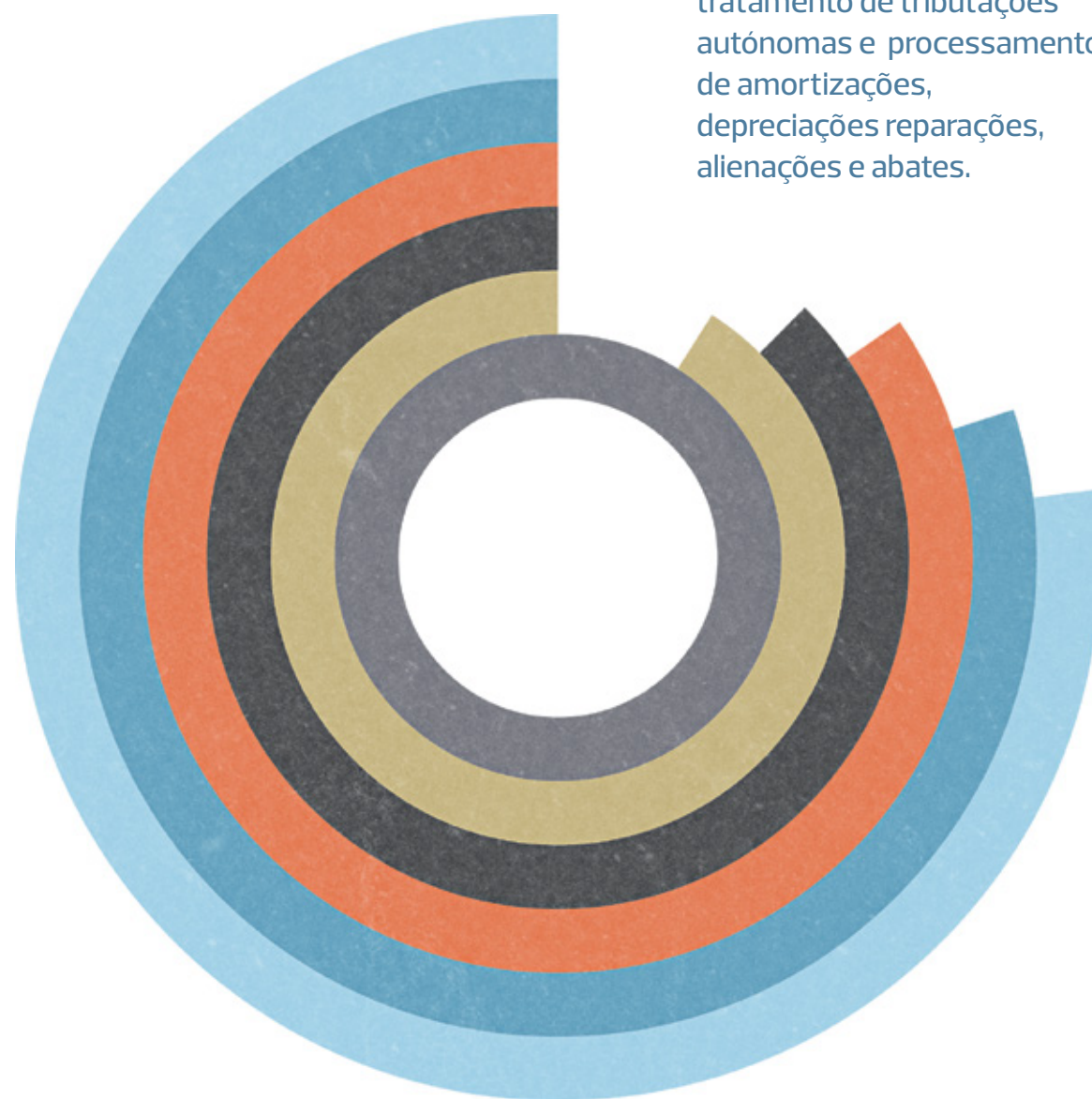
A área de Equipamentos e Ativos agrega todas as ferramentas necessárias à gestão do património dos organismos públicos, respeitando todos os requisitos do SNC, ou do Cadastro e Inventário dos Bens do Estado (CIBE), incluindo o Cadastro e Inventário dos Bens Móveis do Estado (CIME); o Cadastro e Inventário dos Veículos do Estado (CIVE) e o Cadastro e Inventário dos Imóveis e Direitos do Estado (CIIDE).

Para além da emissão de todos os mapas legais de depreciações, reavaliações, mais/ menos valias e locação financeira, o módulo de Equipamentos e Ativos trata todo o ciclo de vida dos ativos fixos tangíveis e intangíveis das organizações. Registo de aquisições, cálculo de depreciações automático e permanente, lançamento de reavaliações, registo de reparações, alienações e abates, bem como a cobertura do processo de bens sob subsídio, fazem deste módulo uma excelente ferramenta para qualquer tipo de organismo público.

Esta solução dá também resposta às regras contabilísticas IFRS (adaptadas para Portugal através do SNC). Neste contexto dá pleno suporte ao tratamento de imparidades, bem como o registo amortizações extraordinárias, decomposição de ativos e transferências de valores entre ativos. O tratamento do processo de ativos em curso e ativos adquiridos em estado de uso também é coberto pelo módulo.

Tratamento de Amortizações

Caraterizado por uma elevada flexibilidade de critérios de amortização e/ou reavaliação, este módulo permite gerar movimentos mensais ou anuais, cuja imputação à contabilidade pode ser efetuada por centros de custo e/ou estabelecimentos. A possibilidade de simular cenários de amortizações garante que o gestor esteja na posse da informação necessária à tomada de decisões estratégicas de investimento. Conceitos avançados como o tratamento de tributações autónomas e emissão do respetivo mapa, o suporte às justificações legais integradas com os critérios de processamento de amortizações, a criação dos documentos de sinistros que possibilitam o abate de um bem associando o recebimento de um valor de seguro, a gestão de bens de reduzido valor, o processamento de amortizações no período 13, as amortizações com valores fixos, entre outros, confirmam a elevada abrangência desta área do ERP.



Gestão do património dos organismos públicos respeitando todos os requisitos do SNC ou do Cadastro e Inventário dos Bens do Estado (CIBE), tratamento de tributações autónomas e processamento de amortizações, depreciações, reparações, alienações e abates.

Planos de Depreciação

Com o conceito de Planos de Depreciação torna-se possível criar múltiplos cenários contabilísticos para a gestão dos ativos, para além do seu tratamento contabilístico e fiscal oficial. Os valores de aquisição, alienação e abate, os processamentos de amortizações e reavaliações, as consultas e explorações, bem como a integração na Contabilidade Geral ou Analítica são operações realizadas de forma diferenciada por plano de depreciação.

É ainda de destacar a possibilidade de simulação permanente da depreciação ainda não integrada na contabilidade, o controlo automático da reserva de reavaliação e rendimentos diferidos (subsídios); o cálculo do processamento de ativos em regime linear preciso (ao dia), duodecimal ou anual; lançamento de depreciações extraordinárias (a crescer ou a deduzir), assim como a emissão de todos os mapas legais de depreciações (modelos 31/32 e 33 de Portugal, bem como o modelo 1 e 2 de Angola).

Gestão operacional de equipamentos

Relativamente à gestão operacional, para além do registo e manutenção de todos os tipos de equipamentos e ativos da organização (próprios, cedidos ou alugados), este módulo permite efetuar a gestão da localização física (diferenciando os conceitos de localização física e localização para efeitos de imputação de custos), orgânica e a atribuição de utilizadores (responsáveis, habituais e outros) a equipamentos e respetivo acompanhamento histórico de todas as entidades enumeradas.

Os diversos equipamentos podem ser agrupados em famílias e caraterizados através de um conceito de Unidades de Caraterização, ou seja, um mecanismo de classificação e

caraterização hierárquica simplificada de equipamentos. Assim, cada equipamento é caraterizado por uma série de propriedades configuráveis comuns a todos os do seu nível hierárquico ou herdadas dos níveis de caraterização superiores. É ainda possível efetuar pesquisas condicionais por quaisquer caraterísticas.

Qualquer classificação dos equipamentos, independentemente da perspetiva em causa (orgânica, física ou de caraterização), é configurável numa estrutura arborescente, não possuindo restrições quanto ao limite de níveis. Paralelamente, é integrado um mecanismo que permite efetuar a cópia de equipamentos e seus dados relacionados.

Indicadores de gestão

Com base na informação do cadastro (elemento indispensável à caracterização técnica e funcional de cada equipamento) foi desenvolvido um conjunto alargado de pesquisas e análises da informação, suportadas por diversos critérios de consulta que permitem ao gestor avaliar o nível de investimento e/ou desinvestimento anual, os custos de manutenção, as reavaliações efetuadas, a situação dos seguros associados ao património ou a criação de estatísticas sobre os bens inventariados, entre outros. Planos e calculadoras financeiras apoiam o gestor nas suas decisões sobre as melhores opções de investimento.

Existem ainda alertas automáticos e parametrizáveis que sustentam a monitorização permanente dos equipamentos do parque, nomeadamente no que respeita a opções de compra de equipamentos afetos a contratos de locação financeira, finalização do prazo legal de reinvestimento de mais-valias, vencimento de seguros, conservações/reparações a levar a cabo, obrigações legais respeitantes a ajustes/benefícios fiscais/subsídios, entre outros.

Aliando este vasto conjunto de consultas, mapas e estatísticas de gestão a um sistema de alertas flexível e a uma gestão permanente do cadastro de bens de imobilizado, o gestor pode avaliar em cada momento o património da empresa e tomar decisões devidamente fundamentadas.

Logística

Gestão integrada de todos os processos logísticos

A natureza das organizações do setor da Administração Pública, cuja missão assenta na prestação de um serviço de qualidade ao cidadão em detrimento de uma filosofia empresarial de procura incessante de rentabilidade, enquadra algumas particularidades ao nível da gestão logística destes organismos.

Com um enfoque muito centrado na gestão de consumos, os organismos públicos encontram na área de Logística do ERP PRIMAVERA o aliado perfeito para a agilização e gestão transparente do aprovisionamento.

Constituída por um conjunto de módulos dotados de ferramentas transversais de apoio à gestão global das compras nos organismos públicos, assim como de toda a cadeia logística, esta solução assenta em mecanismos rigorosos de aprovação da despesa e de agilização da comunicação interna, de forma a responder às necessidades dos organismos que pretendem controlar processos de requisições, fluxos logísticos internos e processos de compra/ venda. Estes rigorosos mecanismos internos de aprovação conferem um elevado grau de transparência aos processos e procedimentos de aprovisionamento, uma característica decisiva para a credibilidade na gestão da coisa pública.

A grande flexibilidade na definição e utilização dos documentos e tabelas de apoio permite implementar o circuito documental e respetivas autorizações intercalares de acordo com as necessidades dos diversos organismos.

Esta área do ERP caracteriza-se pela sua elevada flexibilidade e abrangência dos processos operacionais e logísticos, bem como pela robustez e integração da informação e tarefas, promovendo a agilização de todos os processos administrativos.

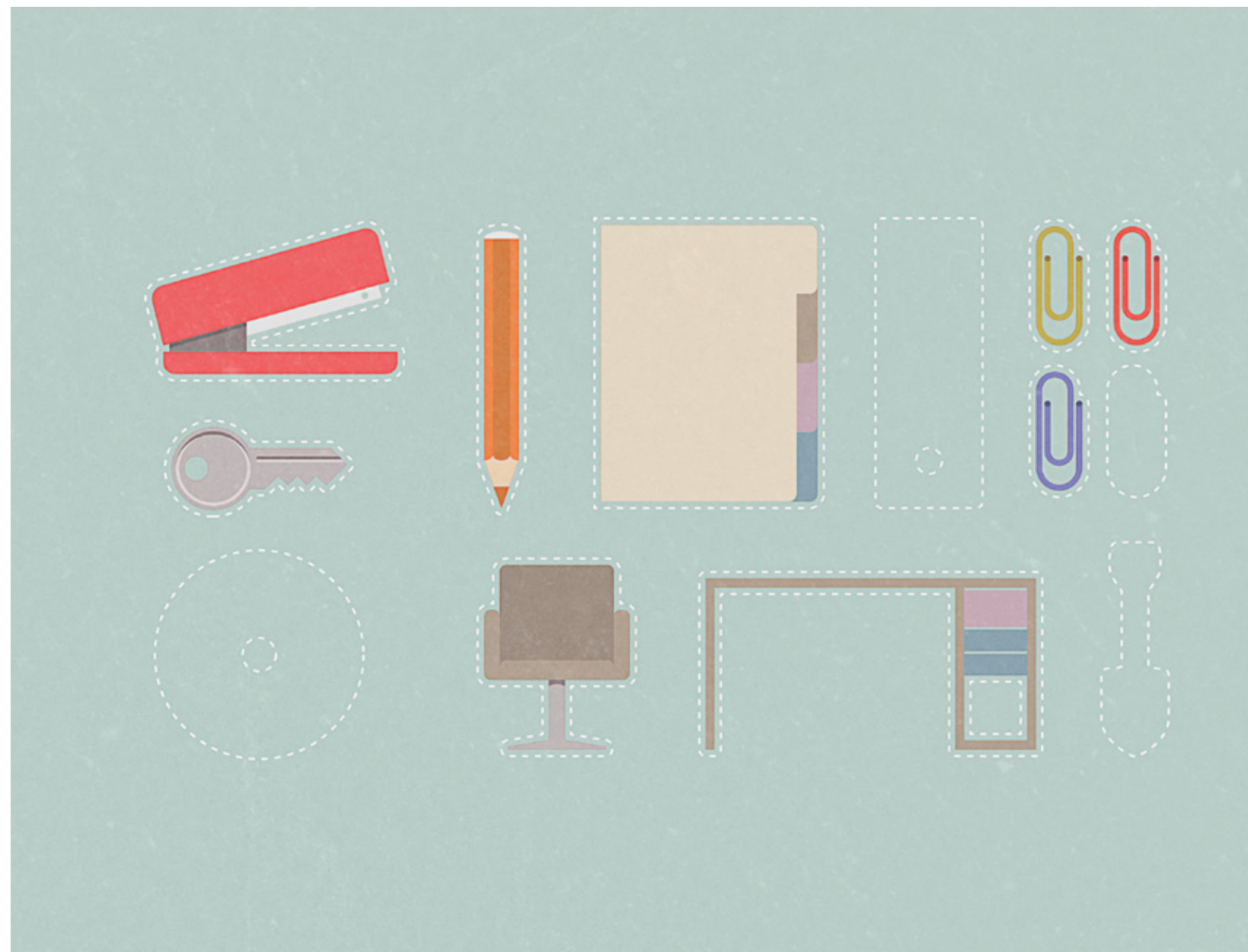
Compras / Aprovisionamento

Neste módulo estão concentradas todas as operações relacionadas com as compras e aprovisionamento, estando aqui suportada a gestão dos Contratos Públicos.

Através desta solução, os procedimentos de aquisições são criados no ERP e integrados diretamente nas plataformas de compras públicas, permitindo, assim, uma agilização dos procedimentos administrativos. O conceito de Fluxo Documental presente em todo o módulo permite implementar um rigoroso conjunto de regras de autorização associadas ao processo de compra de acordo com múltiplos critérios. Assim, poderão ser introduzidos diferentes níveis de autorização, estando garantida a adequação do sistema às regras de funcionamento de cada organismo.

Graças à integração das Compras com os Documentos Internos é possível gerir pedidos de cotações, requisições internas, entre outros, de forma assistida e totalmente integrada. A manutenção de preços e condições por fornecedor, bem como a possibilidade de efetuar encomendas apoiadas em processos de sugestão automática e/ou utilizando as definições dos fornecedores, facilitam o trabalho de gestão das compras. Os custos adicionais das compras, como por exemplo os de transporte, podem ser registados à *posteriori* (neste caso, aquando da receção dos documentos por parte do fornecedor do serviço), garantindo uma total precisão do Custo Unitário dos artigos em stock.

Inúmeras estatísticas e gráficos de compras permitem avaliar as aquisições por artigo, família, fornecedor, etc., ao longo do período de tempo selecionado. A evidência de quantidades e custos associados às estatísticas de compras permitem maximizar a função da compra.



Agilização e gestão transparente do aprovisionamento e processos de requisição interna, Código dos Contratos Públicos e integração na Plataforma de Compras Públicas são algumas das funcionalidades da Logística PRIMAVERA.

Inventário (Stocks)

O módulo de Inventário, elemento central da logística, assegura o registo e controlo de todos os movimentos de stocks. Todas as operações relevantes e com impacto na gestão de stocks são tratadas neste módulo, nomeadamente a gestão por famílias e sub-famílias, tratamento de lotes, dimensões (cores e tamanhos, por exemplo), números de série, gestão de alertas, métodos de valorização, unidades e fatores de vendas ou compras, fichas de composição, etc.

Este módulo permite ainda fazer toda a gestão de inventários, ou seja, registar em documentos próprios as diversas fases de inventariação, desde a preparação do inventário, ao seu fecho, passando pela contagem física, a qual poderá estar suportada por terminais de contagem. Mapas de controlo interno e de valorização de stocks, segundo vários critérios, asseguram uma gestão eficaz dos múltiplos armazéns e respetivas necessidades de aprovisionamento.

Faturação Eletrónica

O serviço de Transações Eletrónicas da PRIMAVERA promove a rápida digitalização de processos, permitindo efetuar por via eletrónica o envio e receção de Faturas e outros documentos logísticos com valor contabilístico, com integração imediata dos documentos recebidos no ERP. Através deste serviço todas as transações financeiras e logísticas são efetuadas eletronicamente através da Internet, estando salvaguardadas todas as garantias de segurança dos fluxos de informação, uma vez que a origem e integridade dos documentos são asseguradas por uma assinatura digital.

Este serviço permite ainda o arquivo digital de documentos de acordo com o n.º 4 do art.º 52º do CIVA.

MB Payments

A PRIMAVERA disponibiliza um serviço que permite a geração de uma referência multibanco nas faturas para a sua liquidação através de homebanking ou de qualquer terminal da rede.

Business Analytics

A sua instituição como nunca a viu

Poderosos mecanismos de transformação de dados complexos em dashboards com análises disruptivas de elevado valor acrescentado para a gestão.

O Business Analytics é uma solução simples e intuitiva que alia as ferramentas de Business Intelligence às práticas comuns de negócio. Esta poderosa ferramenta analítica permite consolidar dados complexos provenientes de diversos sistemas e transformá-los em informação de negócio fundamental para o apoio à tomada de decisões.

Com esta solução a PRIMAVERA oferece às organizações a possibilidade de trabalharem com a mais evoluída tecnologia de análise de negócio, sem a tradicional complexidade de utilização associada a este tipo de soluções. Concebida de forma a permitir uma utilização simples e intuitiva, esta solução está dotada de poderosas ferramentas de análise que transformam dados complexos em informação de gestão vital ao processo de decisão, permitindo consubstanciar estratégias diferenciadoras que potenciam a maximização dos proveitos e da rentabilidade, o controlo de custos e a mitigação do risco.

Sustentada nos mais conceituados padrões internacionais, esta solução promove a adoção de práticas avançadas de gestão e de monitorização do desempenho organizacional, garantindo elevados níveis de performance

em organizações com grandes volumes de informação, simplificando a sistematização de dados complexos, nomeadamente em cenários de multiempresa.

Graças à sua enorme capacidade de carregar dados oriundos de diversos sistemas de informação, nomeadamente, serviços web, acesso direto a diversos tipos de ficheiros e recolha de dados de inúmeros sistemas de gestão de bases de dados (Microsoft SQL Server, Oracle, MySQL, etc.), esta solução promove um conhecimento do negócio sem precedentes através da disponibilização de um vasto conjunto de análises e indicadores organizados em *dashboards* atrativos e de fácil compreensão. Por esta razão, as empresas de média e grande dimensão e grupos empresariais encontram neste sistema inovador de informação analítica a ferramenta ideal para a gestão de elevados volumes de informação e sua valorização.

Informação essencial para diferentes perfis de gestão

Um dos pontos-chave desta solução traduz-se na disponibilização de modelos analíticos padronizados que sistematizam informação fundamental para as diversas funções organizacionais, designadamente:

Gestão de topo

Informação agregada em *dashboards* que aliam o alinhamento estratégico com o acompanhamento de indicadores de diversas áreas que auxiliam os quadros intermédios e de topo na tomada de decisões.

Diretores Financeiros

Ferramentas analíticas genéricas sobre informações da Contabilidade, Tesouraria e Ativos Fixos.

Diretores de Marketing e Vendas

Análises variadas e painéis de controlo sobre vendas, clientes e potenciais clientes, incluindo perspetivas passadas, atuais e futuras.

Responsáveis Logísticos

Diversos instrumentos de análise sobre a gestão de materiais, nomeadamente os stocks e as compras.

Diretores de Operações

Estão padronizadas diversas análises genéricas e indicadores sobre processos produtivos e execução de projetos.

Diretores de Recursos Humanos

Conjunto alargado de indicadores, estatísticas e explorações sobre o processamento de salários e gestão do capital humano.

Diretores de TI

Possibilidade de configuração de outras análises sobre processos administrativos internos da organização, sistemas de informação e comunicações.

Principais características da solução

Simplicidade e ergonomia

A experiência de utilização do Business Analytics é intuitiva, simples e agradável. Um navegador familiar aos utilizadores PRIMAVERA, uma área de pesquisa que garante o acesso rápido às opções da aplicação, mecanismos de *auto-complete*, *drill-down* e filtragem automatizada de dados, são características do produto que adicionam conforto, rapidez e produtividade na sua utilização. Mesmo as operações mais complexas (como a criação de indicadores e a elaboração de *dashboards*) foram pensadas para serem executadas de forma simples e sem necessidade de conhecimentos tecnológicos avançados.

Inovação e baixos Custos de Propriedade

O baixo Custo Total de Propriedade é uma das particularidades desta solução, que resulta de uma forte aposta em mecanismos inovadores. Um exemplo disto é o conceito de *Writeback*, o qual possibilita escrever dados no sistema analítico de forma fluida (introdução de objetivos, valores de indicadores, previsões, dados de transações não tratadas por sistemas de informação, entre outros) reduzindo em cerca de 25% os custos de implementação, quando comparado com as ferramentas típicas de *Business Intelligence* existentes no mercado. A disponibilização dos modelos de recolha de dados pré-configurados para bases de dados PRIMAVERA (*Adapters*) reduz significativamente os custos de configuração e manutenção das integrações de dados do ERP.

Escalabilidade, extensibilidade e customização

A modularidade da solução permite a implementação inicial de uma configuração simples, evoluindo posteriormente para novos módulos complementares que integram análises de processos de negócio mais complexos. Esta característica possibilita a evolução do sistema à medida do crescimento da própria organização ou a implementação em organizações de elevada complexidade ou detentoras de processos de negócio específicos. Para além do conjunto alargado de cenários prontos a usar, é possível criar novas perspetivas de análise no sistema. Estas são geradas de forma simples e automatizada, sem necessidade de conhecimentos técnicos relevantes, adaptando a aplicação às particularidades de cada organização. Graças a um conceito inovador denominado Custom Dimensions é possível criar novas perspetivas de análise no sistema. Estas são geradas de forma simples e automatizada, sem necessidade de conhecimentos técnicos relevantes, adaptando o sistema às particularidades de cada organização.



Dashboard com perspetivas diversas sobre as vendas proporciona uma visão global do negócio.

PRIMAVERA Office Extensions

Visão global do negócio

Um processo de gestão eficaz necessita de mecanismos que permitam acompanhar em tempo real toda a informação referente à atividade global das organizações. Com o PRIMAVERA Office Extensions o processo de reporting é agilizado graças à possibilidade de trabalhar diretamente no Microsoft Excel toda a informação presente no ERP. Usfruindo das inúmeras potencialidades daquela ferramenta universal, o PRIMAVERA Office Extensions assegura o acesso rápido e fácil à informação do ERP, agilizando o processo de reporting das organizações.

Graças à sua característica multiempresa, esta aplicação é ideal para organizações de média e grande dimensão ou grupos empresariais, na medida em que permite selecionar entidades no ERP e efetuar sobre elas análises comparativas a cada momento, com a grande vantagem de trabalhar sempre com base em dados atualizados. Esta ferramenta coloca à disposição das organizações um grande número de análises comparativas por departamento, por secção ou unidade, promovendo uma visão global do negócio.

Para além dos inúmeros mapas abrangidos pela solução, foram introduzidas no Excel fórmulas com o objetivo de proporcionar ao utilizador a possibilidade de selecionar a informação do ERP que pretende trabalhar, permitindo-lhe criar um conjunto de indicadores, de acordo com as suas necessidades.

Visão global sobre as áreas Financeira, Vendas e Recursos Humanos

Com o enfoque centrado numa visão global do negócio, a solução PRIMAVERA Office Extensions apresenta-se como uma suite que dá resposta a três áreas-chave da gestão das organizações: Financeira, Vendas e Recursos Humanos.

Combinando a grande capacidade de análise, tratamento e exploração de dados do Microsoft Excel com a facilidade de obtenção de informação de gestão presente no ERP, esta solução disponibiliza ferramentas de trabalho de grande valor acrescentado para a gestão.

XLS Financial

O XLS Financial é uma ferramenta de enorme valor acrescentado para Diretores Financeiros e Controllers, na medida em que promove o acesso fácil e rápido à informação contabilística e financeira, permitindo de uma forma muito simples criar um conjunto de indicadores financeiros, económicos e de performance com importantes *inputs* para a gestão de topo. Uma das grandes vantagens desta aplicação prende-se com a utilização de informação permanentemente atualizada, ou seja, qualquer alteração na Contabilidade, por exemplo, é imediatamente repercutida no Excel.

Mais de 50 mapas de Análise Económico-financeira

Juntamente com a solução são disponibilizados dezenas de mapas de gestão, analíticos e de performance, prontos a utilizar e permanentemente atualizados, que permitem efetuar um conjunto de análises aos dados das empresas de uma forma imediata. Estes mapas permitem explorar informação contabilística, sendo possível consultar Mapas de Exploração Mensal, Mapa de Exploração Acumulado, Resultados Brutos e Líquidos, Simulação de Custos, Proveitos, Demonstração de Resultados, Balanço e Balanços Comparados, Demonstração

de Resultados Comparados e Rácios diversos. Cada um destes mapas pode, por sua vez, ser explorado de diversas formas, de acordo com as necessidades de cada utilizador.

XLS Sales

A aplicação XLS Sales incide sobre a atividade comercial das organizações. Esta aplicação permite a consulta e análise dos dados, em tempo real, de todas as listas presentes no módulo de Vendas do ERP, facultando análises orientadas à gestão de topo, ao Diretor Comercial ou aos vendedores, de acordo com as permissões definidas no ERP (as permissões do PRIMAVERA Office Extensions são herdadas do ERP, limitando ou permitindo o acesso a categorias de informação, tal como acontece com o sistema de gestão).

Mapas de apoio à gestão

Com o XLS Sales a gestão de topo tem a possibilidade de obter uma visão abrangente do negócio, através de mapas que avaliam a performance global da organização. Nesta aplicação o Diretor Comercial encontra ferramentas de extrema utilidade para o acompanhamento da performance global da equipa ou de cada vendedor em particular. Também os comerciais têm aqui um suporte para a avaliação do seu próprio desempenho,

com destaque para a possibilidade de verificarem o cumprimento dos objetivos, comparar resultados entre vários períodos, bem como outros dados relevantes para a sua atividade.

Entre os mapas direcionados ao Diretor Comercial e incluídos na base da solução, podemos encontrar:

- Análise de vendedores por mês ou ano;
- Resumo de vendas (mensal ou acumulado);
- Análise de filiais e secções da empresa;
- Análise de produtos mais vendidos por mês ou ano (incluindo análise ABC);
- Análise de clientes (incluindo análise ABC).

Para além deste conjunto de mapas pré-definidos, o Diretor Comercial pode ainda construir os seus próprios mapas, selecionando na tabela dinâmica os critérios que entender.

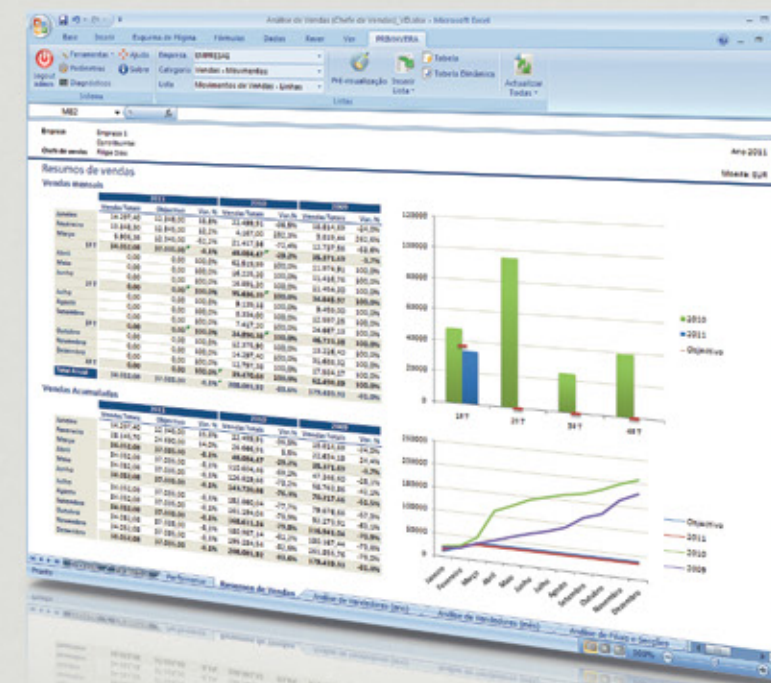
XLS Human Resources

Prever custos com o pessoal, perceber qual o valor alocado a horas extra, verificar a evolução salarial na organização ao longo de um período de tempo são alguns exemplos das inúmeras possibilidades de exploração da informação do módulo de Recursos Humanos que o XLS Human Resources proporciona. Esta solução permite conhecer com elevado grau de detalhe a informação relativa ao capital humano das organizações, sendo, por isso, uma importante aplicação de apoio à gestão dos colaboradores.

Os mapas compreendidos na solução permitem analisar a informação presente no ERP de acordo com diferentes perspetivas de análise: visão geral da empresa, visão por departamento ou análise individualizada por colaborador. Desse modo, tanto a Administração, como o Diretor de Recursos Humanos e o Diretor Financeiro encontram aqui informação pertinente para a definição da estratégia relativa aos colaboradores. Esta aplicação contempla uma grande variedade de mapas de base pré-configurados, de entre os quais destacamos:

- Controlo Orçamental
- Controlo de Faltas e Horas Extra
- Análise de saídas de funcionários
- Análise de Cadastro
- Estatísticas

Com o Mapa de Análise de Vendas é possível avaliar os resultados comerciais e realizar um conjunto de comparações.



Maintenance

Maximização da capacidade operacional dos equipamentos

Definir, controlar e gerir a nível operacional e estratégico o processo da manutenção de equipamentos, de forma a promover a sua máxima rentabilidade, a gestão eficiente das equipas técnicas e dos meios existentes e o controlo dos custos de manutenção.

Dashboard permite avaliar o estado dos trabalhos de manutenção efetuados, períodos de paragens e causas, entre outros indicadores.



Muitas vezes são feitos investimentos avultados em equipamentos que facilmente se degradam devido à inexistência de um sistema que permita o controlo rigoroso do seu ciclo de vida. Assumindo a Manutenção como uma área transversal que afeta as diversas áreas organizacionais, podendo causar grande impacto na competitividade das organizações, a PRIMAVERA apresenta uma solução que permite definir, controlar e gerir a nível operacional e estratégico todo o processo da Manutenção, de forma a promover a máxima rentabilidade dos equipamentos, a gestão adequada do seu ciclo de vida, a gestão eficiente das equipas técnicas e dos meios existentes e o controlo dos custos a ela associados.

Máxima rentabilização da capacidade operacional dos equipamentos

A solução PRIMAVERA Maintenance é ideal para as organizações cuja gestão de equipamentos é determinante para o seu bom desempenho. Tendo como objetivo planear, programar e gerir a Manutenção de acordo com a disponibilidade das equipas técnicas, dos meios técnicos e da condição operacional dos equipamentos, esta solução promove uma gestão centralizada das intervenções, na medida em que permite integrar a informação técnica com a gestão de materiais de armazém, nomeadamente de materiais para manutenção e respetivos processos de requisição, compra e venda, além de uma gestão financeira integrada na contabilidade orçamental (geral, analítica e de gestão). Este encadeamento conduz à criação de fluxos dos processos de manutenção, onde as várias equipas da organização podem interagir facilmente.

A solução PRIMAVERA Maintenance permite ainda estimar os custos das intervenções por Obras, sejam elas preventivas

ou corretivas, executadas pelas equipas internas, por contratualização externa ou *outsourcing*. É igualmente possível configurar e gerir todo o processo da manutenção, suportando a elaboração e controlo de Planos de Manutenção, Inspeção, Lubrificação, Teste e respetivos relatórios, com a possibilidade de configurar *Queries* geradores de relatórios com exportação direta para Excel e WinWord, permitindo explorar sob várias perspetivas a informação arquivada no sistema. Graças a essa facilidade de consulta e extração de dados, esta ferramenta disponibiliza ao gestor um conjunto de mapas de análise, fundamentais para o controlo do processo e para a tomada de decisão.

Gestão de Materiais

Para além da definição e caracterização dos equipamentos existentes numa organização e da calendarização e planeamento das intervenções periódicas previstas, é possível efetuar uma gestão autónoma de materiais associados à Manutenção, bem como fazer o inventário de Sobresselentes, Consumíveis e Ferramentas, bem como a requisição de materiais ao armazém. Permite ainda definir Localizações em vários armazéns e cativar artigos em função das intervenções de manutenção previstas, fazer encomendas ao exterior, registar as avarias e ocorrências e fazer o respetivo tratamento estatístico dessa informação ou efetuar a orçamentação através de uma estrutura de Contas Destino associada aos custos das atividades de manutenção.

Facilidade de colocação de inputs através da internet

Uma das particularidades desta solução prende-se com a facilidade com que os colaboradores das organizações podem enviar *inputs* essenciais ao planeamento das intervenções de manutenção em ambiente Web, graças à sua integração com o Módulo de HelpDesk. Este complementa e potencia a Gestão de Ativos e da Manutenção, utilizando a Internet e/ou Intranet.

Graças ao seu alojamento numa plataforma web, este módulo permite que de uma forma rápida um utilizador solicite um pedido à manutenção e saiba exatamente em que estado o mesmo se encontra, assim como acompanhar e gerir todas as ordens de trabalho e verificar a lista de ações previstas, sem necessidade de aceder diretamente ao PRIMAVERA Maintenance.

Com esta ferramenta é dado a cada colaborador um papel ativo no processo da manutenção, agilizando-se a definição de ações preventivas ou corretivas com vista à rentabilização e ao prolongamento do ciclo de vida do parque de equipamentos e ativos das organizações.

Principais Características da solução

Sistema global de gestão da informação referente ao processo de Manutenção que promove a máxima rentabilidade dos equipamentos e gestão adequada do seu ciclo de vida, gestão eficiente das equipas técnicas e dos meios existentes e o controlo dos custos a ela associados.

Elaboração e controlo de Planos de Manutenção, Inspeção e Lubrificação, registo de avarias e ocorrências, testes e respetivos relatórios.

Gestão eficiente dos materiais necessários a cada intervenção, sendo possível fazer o inventário de Sobresselentes, Consumíveis e Ferramentas, além da requisição de materiais ao armazém, consulta de informação sobre fornecedores ou fazer encomendas ao exterior.

Gestão eficiente dos recursos humanos internos e externos responsáveis pela execução de obras de manutenção.

Mecanismos de controlo rigoroso de estado das ações planeadas com envio de alertas para os respetivos intervenientes.

Ferramenta universal que permite a integração com todos os sistemas de gestão empresarial, podendo também funcionar de forma autónoma. No caso do ERP PRIMAVERA, esta integração é *built-in*, permitindo que de forma simples, todos os dados fluam para as diversas áreas do ERP, eliminando dados e processos redundantes.

PRIMAVERA Qpoint

Rumo à Excelência Organizacional

Ferramentas de suporte à gestão da qualidade conduzem a uma performance organizacional de excelência.

O desafio da qualidade é hoje imprescindível não só para as organizações certificadas ou em processo de certificação, como para todas as organizações que procuram a excelência, independentemente da sua dimensão ou do ramo de atividade em que operam.

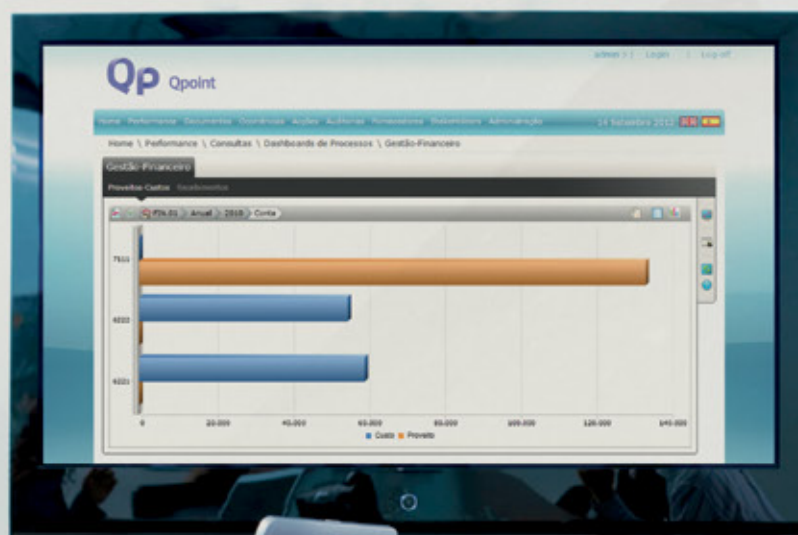
A solução PRIMAVERA Qpoint é a resposta da PRIMAVERA à crescente necessidade das empresas mais exigentes implementarem mecanismos de controlo interno assentes em Boas Práticas de Gestão que conduzem à melhoria da qualidade dos seus processos e a uma performance de excelência.

Supportada numa plataforma Web, esta solução alia tecnologia avançada a *standards* internacionais, dando às organizações uma nova abordagem no Controlo da Performance e da Conformidade dos seus processos de Negócio.

Este é um produto altamente configurável, que se adapta às necessidades dos organismos de média e grande dimensão, permitindo modelar os processos de acordo com as suas necessidades específicas, em

função do serviço prestado, da dimensão, da complexidade dos processos, das normas e rotinas existentes e da estratégia de gestão, promovendo a transparência das políticas organizacionais.

Funcionando como uma solução *stand-alone* ou integrada com qualquer sistema de gestão empresarial, o Qpoint responde às necessidades das empresas certificadas ou em processo de certificação, disponibilizando-lhes mecanismos de controlo da conformidade dos seus processos. Esta solução está igualmente endereçada às organizações que embora não pretendam implementar Sistemas de Gestão Certificados, reconhecem a importância destes mecanismos e pretendem adotar um modelo assente num conjunto de Boas Práticas de Gestão que promovem a eficácia dos processos internos e a transparência da política empresarial.



Monitorização da Performance

Criado com o objetivo de implementar mecanismos de controlo interno que permitam, de uma forma sustentada, garantir a conformidade do negócio com um conjunto de Normativos, sejam legais, do mercado ou da própria gestão, o PRIMAVERA Qpoint disponibiliza uma Biblioteca de Indicadores de Desempenho (KPI), bem como um conjunto de *dashboards* que apresentam a informação dos Indicadores, definidos de acordo com os processos de cada organização. Graças à sua elevada capacidade de parametrização, cada organismo pode definir os Indicadores de acordo com os seus processos e extrair um conjunto de dados estatísticos orientados segundo várias perspetivas: financeira, dos processos, dos clientes, da aprendizagem e do conhecimento.

Gestão de Ocorrências e Ações

Com o Qpoint é possível gerir de forma eficaz todo o processo de Ocorrências desde o seu registo até ao seu fecho, assim como planear as ações corretivas que permitam o restabelecimento da conformidade dos processos definidos para a organização.

Gestão de Auditorias

O módulo de Auditorias suporta o registo de toda a informação relacionada com o ciclo de vida de uma auditoria/inspeção, desde a sua criação, passando pela aprovação, pontuação e comunicação de resultados, agilizando a colaboração entre todos os intervenientes no processo.

Gestão de Documentos

O Qpoint disponibiliza uma estrutura de categorias pré-definidas que possibilita uma organização eficaz dos Documentos, bem como a gestão do seu ciclo de vida. No sentido de promover uma eficaz organização e gestão da informação, são padronizados os processos de criação, identificação, validação, aprovação, distribuição e partilha dos documentos, garantindo facilidade e rapidez de acesso por parte de todos os intervenientes nos processos organizacionais.

Avaliação de Fornecedores

Esta solução comporta um módulo de Avaliação de Fornecedores que promove a sua seleção suportada em critérios de qualidade mensuráveis que permitem criar rankings de classificação que auxiliam no processo de seleção. Desta forma, fica assegurado o cumprimento dos critérios de qualidade ao longo de todo o processo de prestação do serviço ao cidadão.

Satisfação de Stakeholders

A opinião de todos os *stakeholders* reveste-se de uma particular importância, uma vez que todos eles fornecem *inputs* importantes para a melhoria dos processos organizacionais. Um adequado tratamento dessa informação, nomeadamente das causas de insatisfação, permite identificar pontos de melhoria a implementar nos processos e nos serviços, bem como melhorar a perceção da organização, indo de encontro às expectativas dos cidadãos relativamente aos serviços públicos. No sentido de facilitar a recolha de opinião junto dos diversos intervenientes nos processos empresariais, esta solução permite implementar e suportar vários tipos de Inquéritos, agilizando e simplificando a recolha das respostas, bem como o seu tratamento e análise estatística.

Principais características do Qpoint

Disponibilização de Biblioteca de Indicadores de Desempenho (KPI), bem como um conjunto de *dashboards* que apresentam a informação dos Indicadores definidos de acordo com os processos de cada Organização.

Gestão eficaz de todo o processo de Ocorrências desde o seu registo até ao seu fecho, bem como de ações subsequentes, através de um conjunto de funcionalidades presentes na solução.

Registo e suporte de toda a informação relacionada com o ciclo de vida de uma auditoria/inspeção, desde a sua criação, passando pela aprovação, pontuação e comunicação de resultados, agilizando a colaboração entre todos os intervenientes no processo.

Definição e gestão de *workflows* que permitem padronizar os processos de criação, identificação, validação, aprovação, distribuição e partilha dos documentos, garantindo facilidade e rapidez de acesso por parte de todos os intervenientes nos processos organizacionais. O Qpoint disponibiliza uma estrutura de categorias pré-definidas permitindo uma organização eficaz dos Documentos, bem como a gestão do seu ciclo de vida.

Parametrização de critérios de avaliação de fornecedores que conduzem à elaboração de rankings de classificação, facilitando o processo de avaliação e seleção. Implementação e suporte a vários tipos de Inquéritos de Satisfação, agilizando e simplificando a recolha das respostas, bem como o seu tratamento e análise estatística.

WebCentral

Digitalização e desmaterialização de processos

Plataforma versátil e intuitiva permite a criação de múltiplos portais organizacionais dinâmicos e de fácil utilização.

No portal interno cada colaborador pode atualizar diretamente os seus dados pessoais.



A internet está cada vez mais enraizada nos processos organizacionais. Hoje a disponibilização de serviços *online* já não concretiza, por si só, uma imagem de modernidade, mas sim uma prática de produtividade e eficiência fundamental para os organismos que prestam serviços aos cidadãos.

Com o objetivo de oferecer às organizações um conjunto de ferramentas que suportem e integrem os seus processos de negócio através da internet, a PRIMAVERA disponibiliza o WebCentral, uma plataforma que permite construir e gerir portais colocando à disposição dos utilizadores um conjunto de *templates* de base, sendo possível adicionar a qualquer momento novos *templates* de imagem em conformidade com a identidade corporativa da sua organização.

A implementação destes processos suportados pela Internet, que substituem os modelos tradicionais de negócio, tem reflexos na otimização de recursos humanos e materiais e na qualidade dos serviços prestados aos cidadãos, fornecedores e colaboradores que cada vez mais procuram uma resposta imediata às suas solicitações.

Através desta plataforma colaborativa é possível criar rapidamente e de forma fácil portais multi-idioma, multicomunidades e multimódulo, sustentando fluxos de informação internos e externos que envolvem funcionários, parceiros, fornecedores, clientes e potenciais clientes, numa rede que facilita a interação de todos.

A plataforma WebCentral integra com qualquer sistema de informação que disponibilize interfaces para Web e incorpora um vasto conjunto de ferramentas de elevada produtividade como o Application Builder, o Document Management System, o Workflow Designer ou o Analytcs.

Ligação a diversas fontes de dados

Através do Application Builder é possível configurar a conexão da plataforma com fontes de dados e sistemas externos, nomeadamente ERP, CRM, etc. e a partir daí criar um modelo de entidades de negócio relacionadas entre si, formulários e vistas para a informação, e publicar tudo isso como uma nova aplicação totalmente funcional. Esta ferramenta personalizável e extensível possibilita a integração com sistemas existentes e a exibição personalizada dos processos próprios de cada organismo. Em termos práticos, isto significa não só a disponibilização de uma base aplicacional, mas também um conjunto integrado de ferramentas de desenvolvimento que permitem a alteração dos interfaces, lógica de negócios, modelo de dados, etc., facilitando a adequação do portal às particularidades e exigências de cada organismo.

Implementação de fluxos de informação

Através do Workflow Designer é possível customizar ou implementar os fluxos de trabalho que são necessários para a execução das atividades de um determinado processo da organização e monitorizar a integridade dos processos de negócio através registo do histórico de processamento.

Arquivo documental

Através da ferramenta Document Management System esta solução permite o arquivo e a organização dos documentos utilizados diariamente pela organização na realização das atividades dos seus processos de negócio, garantindo a sua integridade e um correto acesso às versões em vigor. Esta solução facilita a localização e acesso dos documentos de acordo com as permissões de cada utilizador; a gestão e controlo de alterações e aprovações dos documentos e ainda a gestão da rastreabilidade e controlo das versões dos documentos.

Benefícios para toda a organização

Desde o CEO a todos os colaboradores, passando pelos responsáveis de Marketing ou de Sistemas de Informação, o WebCentral produz ganhos elevados para todas as áreas das organizações. Por um lado, a utilização das ferramentas de colaboração disponibilizadas têm um forte impacto nas Pessoas ao permitir um maior alinhamento e participação mais ativa, fomentando a retenção do conhecimento. Por outro lado, para os responsáveis máximos das organizações, o WebCentral permite monitorizar, em tempo real, o desempenho e os resultados através das ferramentas de análise disponibilizadas.

Principais características da solução

Plataforma versátil que sustenta a criação de múltiplos portais dinâmicos em diversos idiomas de forma simples e ágil graças à disponibilização de um conjunto de templates prontos a utilizar. Para além dos templates incluídos na base da solução, são incorporadas ferramentas de desenvolvimento que permitem a alteração dos interfaces, lógica de negócios e modelo de dados, de forma a facilitar a adequação do portal às particularidades e exigências de cada organismo.

Amplitude funcional e capacidade de integração de dados da plataforma permitem desenhar um conjunto muito vasto de operações à medida das necessidades de cada organismo, recorrendo aos dados presentes nos diversos módulos do ERP e a partir daí adicionar lógica de negócio e implementar fluxos de trabalho, necessários para a execução das atividades de um determinado processo organizacional e monitorizar a sua integridade e execução.

Solução de gestão documental que facilita o arquivo e a organização dos documentos utilizados diariamente pela organização e que auxilia a catalogação e classificação hierárquica de documentos em categorias e a gestão do ciclo de vida dos documentos de forma estruturada e segura.

PRIMAVERA
Business Software Solutions

www.primaverabss.com

Portugal

Braga

Edifício Olympus II
Rua Cidade do Porto, 79
4709-003 Braga

Lisboa

Edifício Arquiparque II
Av. Cáceres Monteiro, N° 10, 6°
1495-192 Algés

www.primaverabss.com/pt
T (+351) 253 309 900
F (+351) 253 309 909

Espanha

Madrid

Parque Europa Empresarial
Edifício Paris, Calle Rozabella, N° 6
Planta Baja, Oficina 13
28230 Las Rozas, Madrid

www.primaverabss.com/es
T (+34) 916 366 683
F (+34) 916 366 687

Angola

Luanda

Rua Eng° Armindo de Andrade,
N° 63, 1° Dto
Miramar, Luanda

www.primaverabss.com/afr
T (+244) 222 440 450 / 222 440 447
M (+244) 921 543 587

Moçambique

Maputo

Av. Ahmed Sekou Touré
N° 713, Maputo

www.primaverabss.com/afr
T (+258) 21 303 388
F (+258) 21 303 389